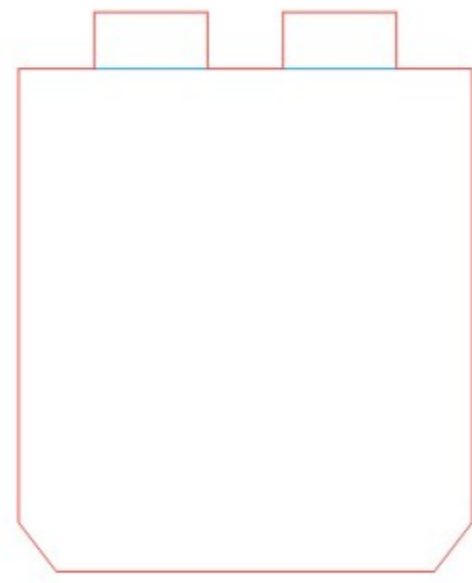
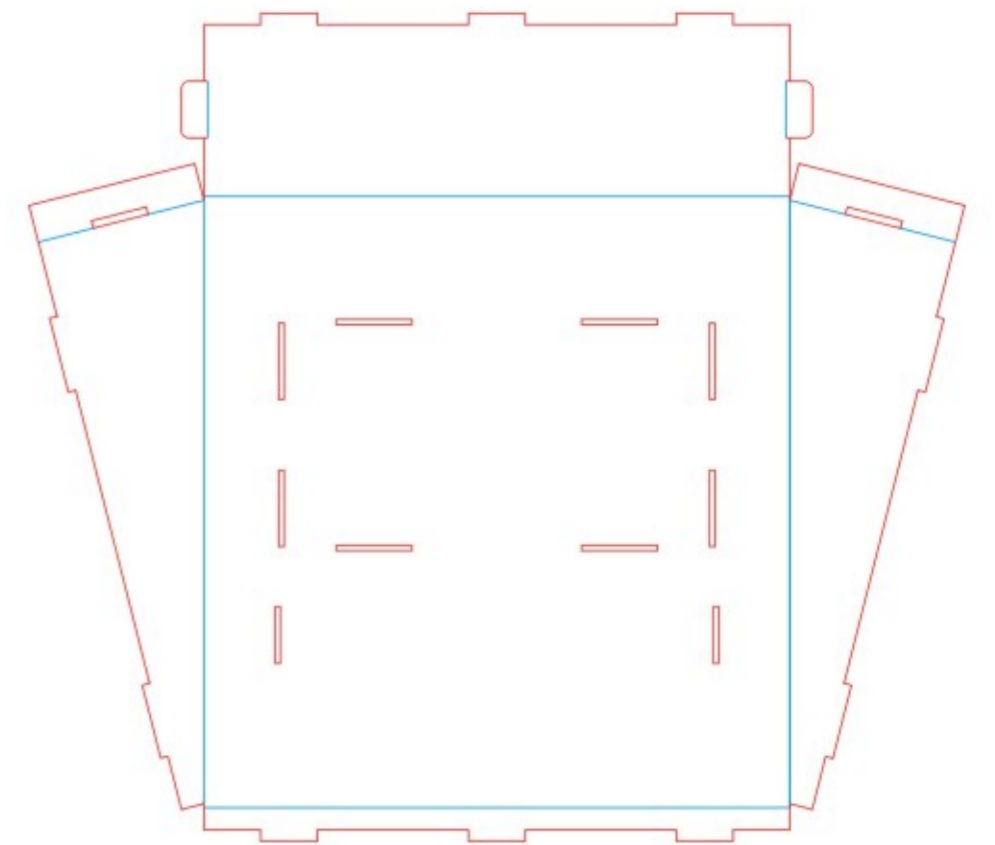


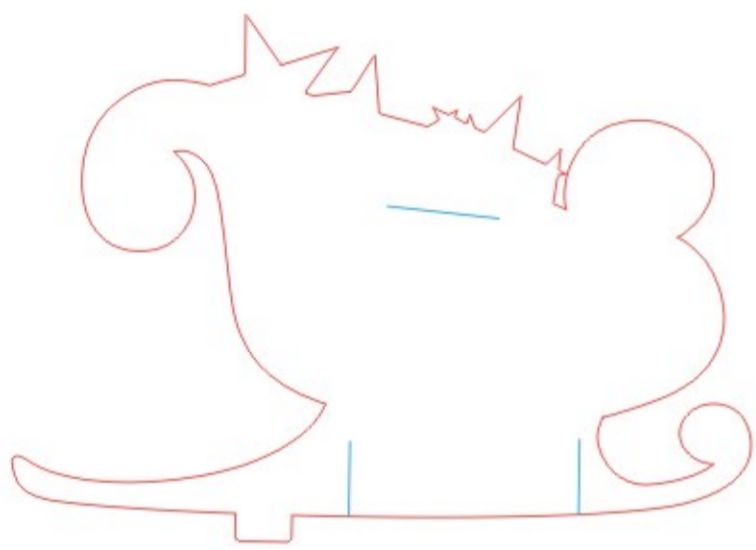
**PIEZA A**  
Cantidad 1



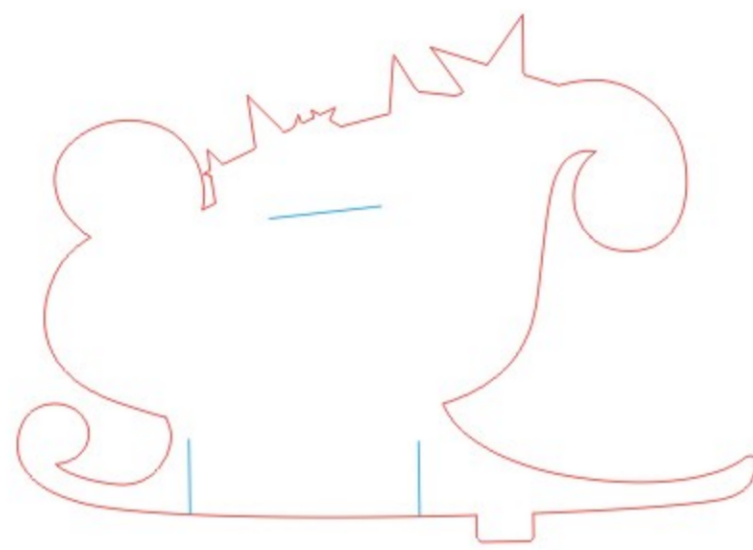
**PIEZA B**  
Cantidad 1



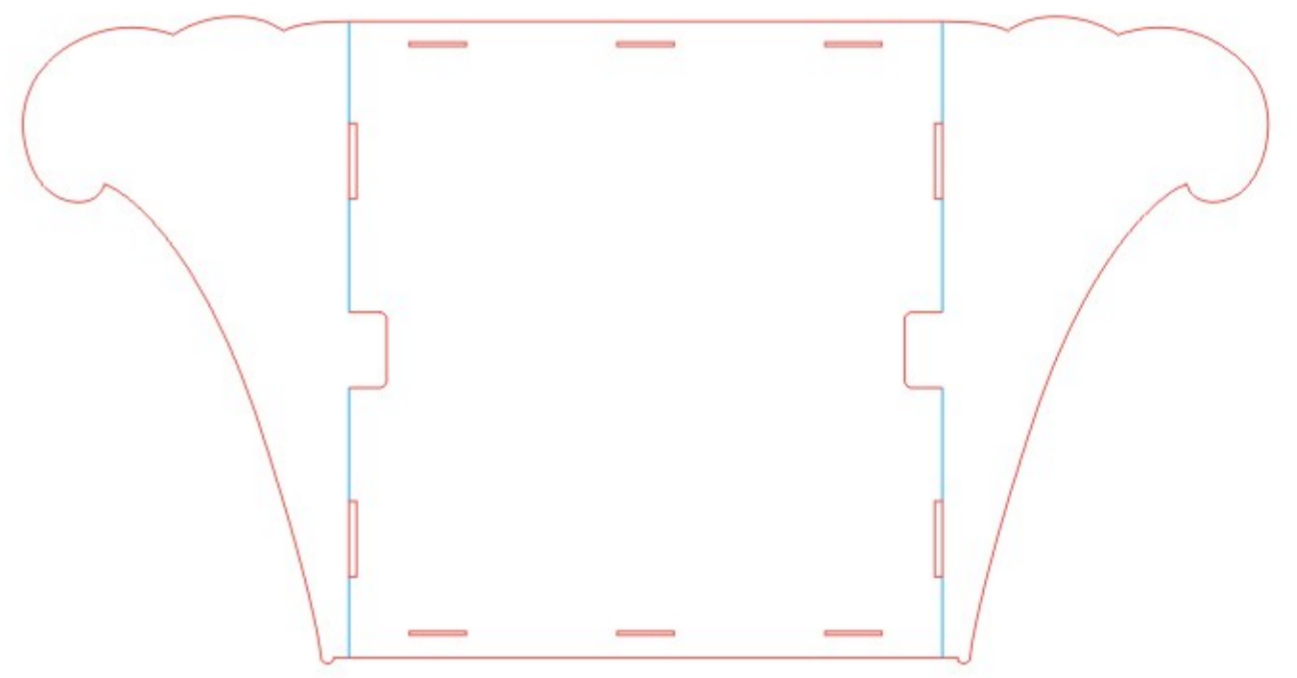
**PIEZA C**  
Cantidad 1



**PIEZA D izquierda**  
Cantidad 1



**PIEZA D derecha**  
Cantidad 1



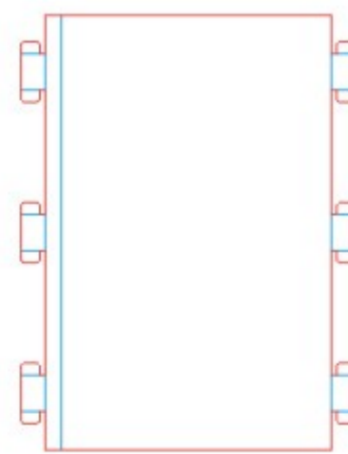
**PIEZA E**  
Cantidad 1



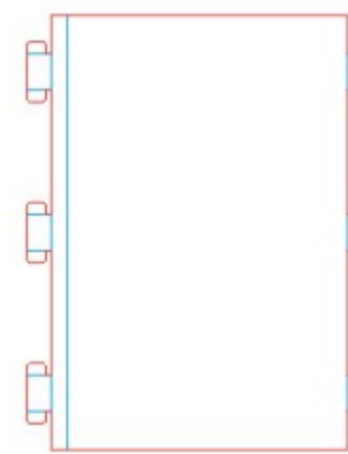
**PIEZA F izquierda**  
Cantidad 1



**PIEZA F derecha**  
Cantidad 1



**PIEZA G  
chica**  
Cantidad 1



**PIEZA G  
grande**  
Cantidad 1



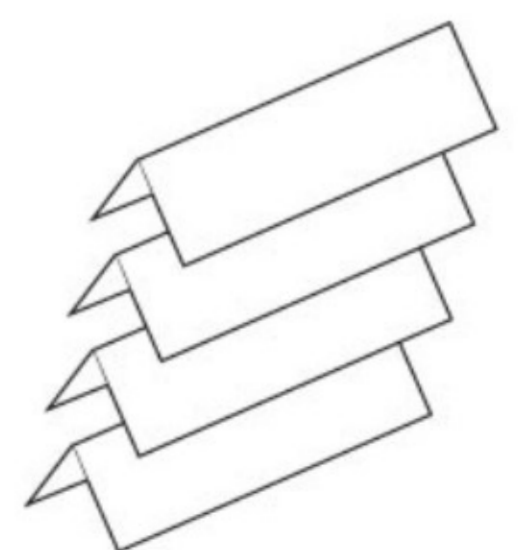
**PIEZA H**  
Cantidad 3



**PIEZA I**  
Cantidad 3

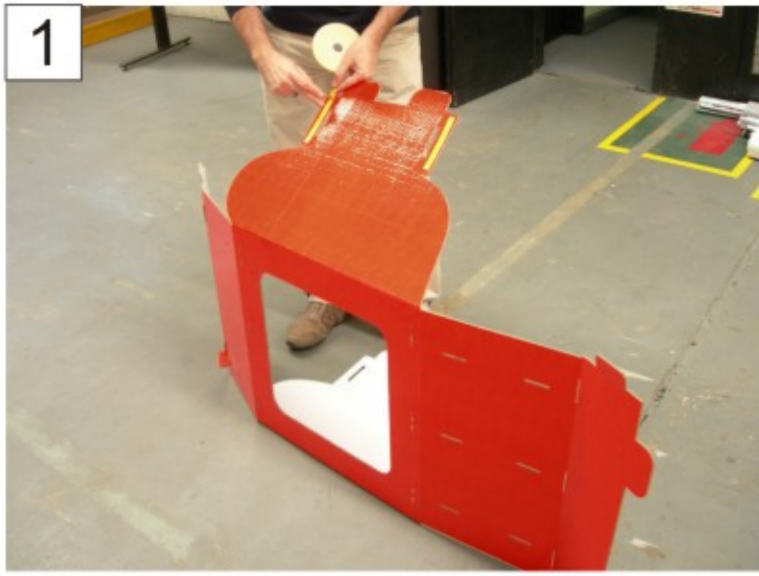
LARGO 1.10MTS

**PIEZA K**  
Cantidad 2

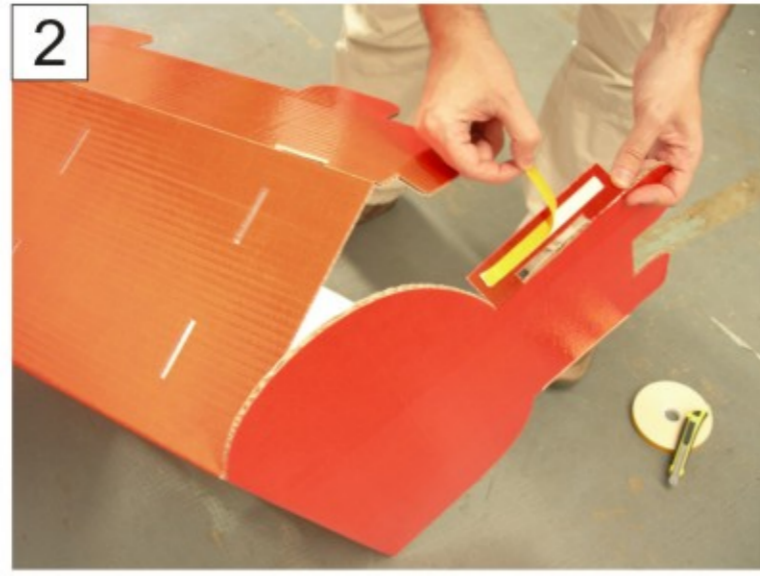


**PIEZA L**  
Cantidad 4

DETALLE DE PIEZAS DECO TRINEO EXHIBICION ISLA 1.10 X 1.10 MTS.  
COCA COLA NAVIDAD '09  
PAGINA 2 DE 4



1 Tomar la PIEZA A y colocar cinta bifaz (provista) en las 4 aletas inferiores como muestra la foto



2 Retirar la protección de la cinta bifaz



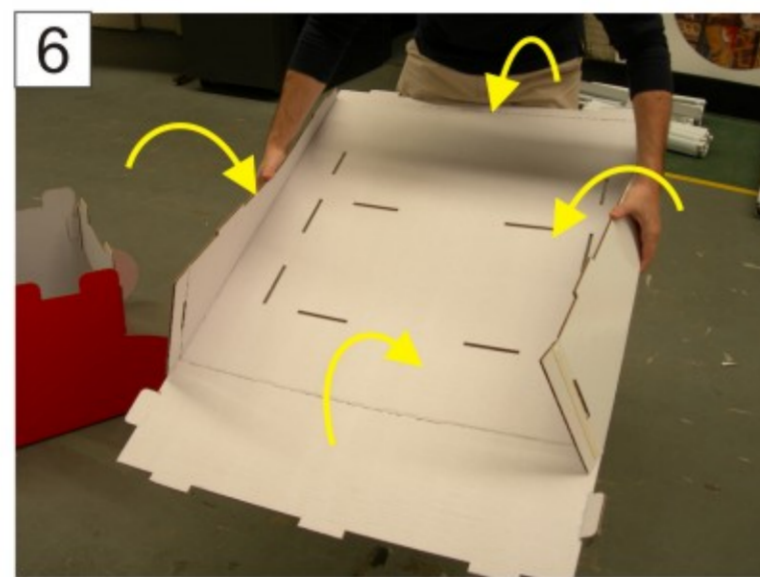
3 Plegar y unir la 4 aletas usando los encastrés y la cinta bifaz colocada en el paso 1



4 Queda armada la PIEZA A



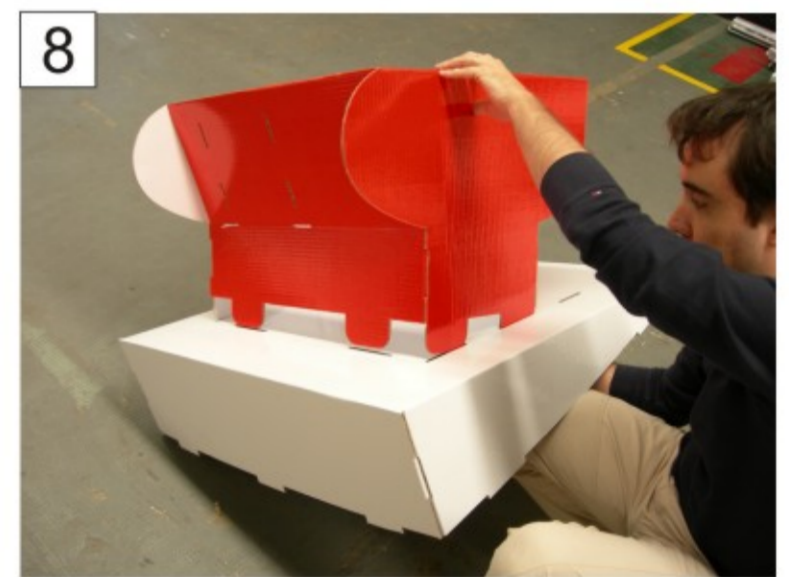
5 Tomar la PIEZA C y colocar cinta bifaz en las aletas laterales



6 Plegar ambos laterales, el frente y el lado posterior



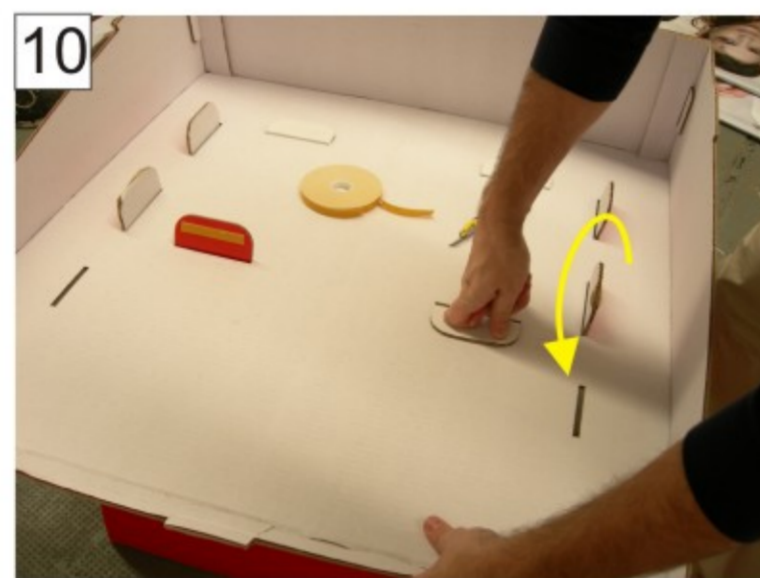
7 Cerrar los laterales y el frente utilizando las uniones por encastre de las aletas y la cinta bifaz colocada en el paso 5



8 Montar la PIEZA A sobre la PIEZA C usando los encastrés y verificando la orientación correcta (ver foto)



9 Dar vuelta y colocar cinta bifaz en las aletas que sobresalen al dorso



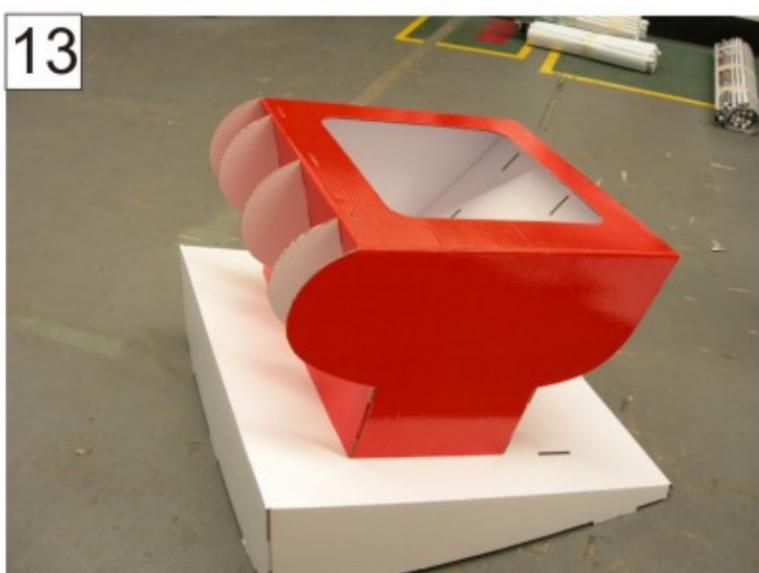
10 Plegar y unir presionando gentilmente para asegurar la correcta adhesión



11 Queda unidas ambas piezas



12 Tomar las 3 PIEZA H y encastrar en las ranuras y usar como referencia de la correcta orientación los laterales de la PIEZA A (deben copiar la forma)



14 Colocar cinta bifaz en ambos extremos superiores de la PIEZA A como muestra la foto

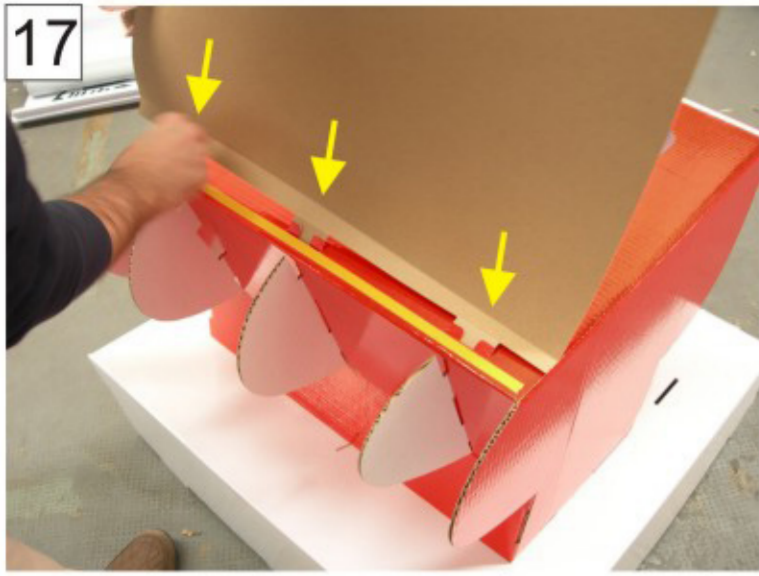


15 Tomar la PIEZA G grande y plegar por todos los trazados (incluso las aletas)



16 Detalle del plegado de las aletas

DETALLE DE PIEZAS DECO TRINEO EXHIBICION ISLA 1.10 X 1.10 MTS.  
COCA COLA NAVIDAD '09  
PAGINA 3 DE 4



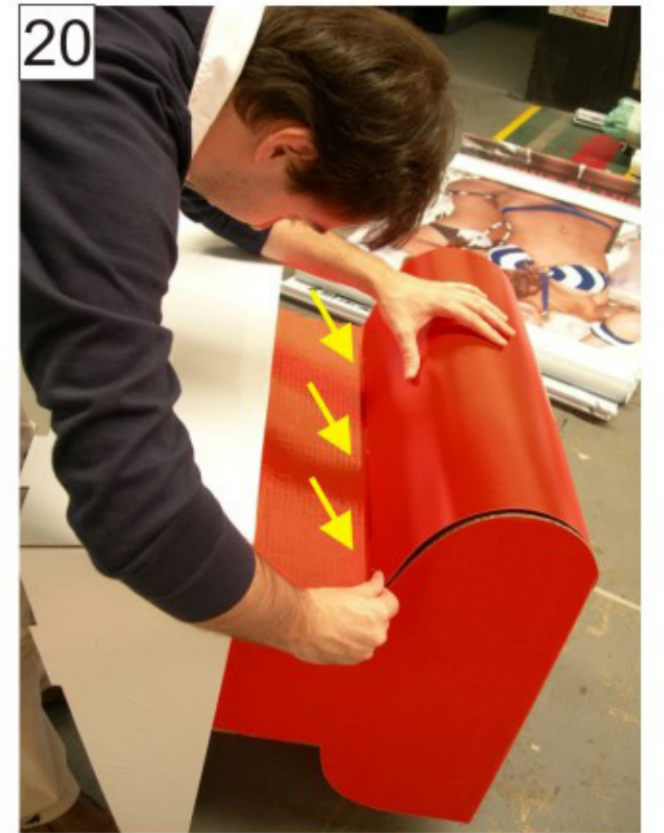
17 Montar la PIEZA G grande usando las ranuras superiores de la PIEZA A del lado del trazado tal como indica la foto



18 Retirar la protección de la cinta bifaz montada en el paso 14



19 Unir cuidadosamente haciendo que la cartulina copie la forma de las costillas internas montadas en el paso 12



20 Encastrar las aletas inferiores de la PIEZA G grande en las ranuras de la PIEZA A



21 Tomar las 3 PIEZA I y encastrar en las ranuras y usar como referencia de la correcta orientación los laterales de la PIEZA A (deben copiar la forma)



22 Tomar la PIEZA G chica y plegar por todos los trazados (incluso las aletas) como en los pasos anteriores



23 Unir cuidadosamente haciendo que la cartulina copie la forma de las costillas internas montadas en el paso 12



24 Encastrar las aletas inferiores de la PIEZA G chica en las ranuras de la PIEZA A



25 Colocar cinta bifaz sobre los laterales de la PIEZA A como muestra la foto



26 Tomar la PIEZA D derecha, encastrar la aleta sobre la ranura de la PIEZA C y unir con la bifaz montada en el paso anterior a la PIEZA A



27 Presionar gentilmente para asegurar la correcta adhesión



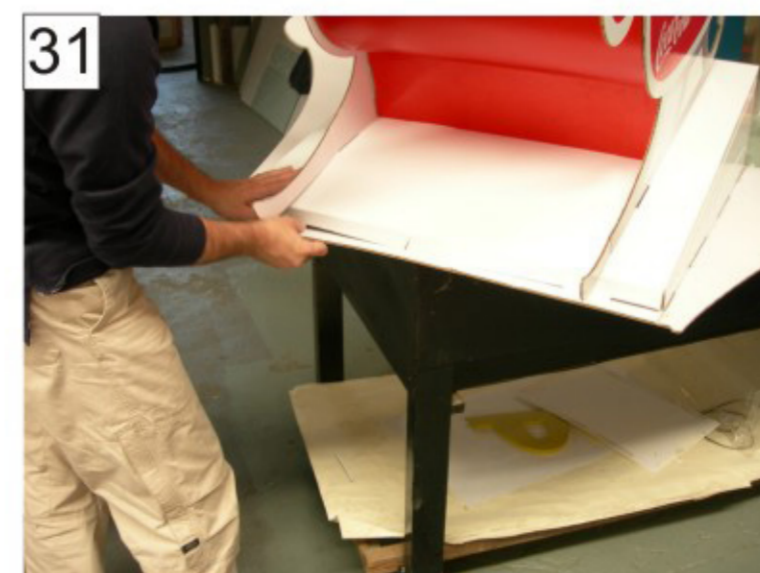
28 Detalle de la PIEZA D derecha montada. Repetir los pasos y montar la PIEZA D izquierda del otro lado



29 Colocar cinta bifaz en los laterales de la PIEZA C como muestra la foto



30 Montar la LA PIEZA C sobre el interior de la PIEZA E desplegada en el sentido que muestra la foto y usando los encastramientos en ambas piezas



31 Asegurar el correcto ensamblaje en todos los encastramientos (delanteros, laterales y posteriores) de ambas piezas

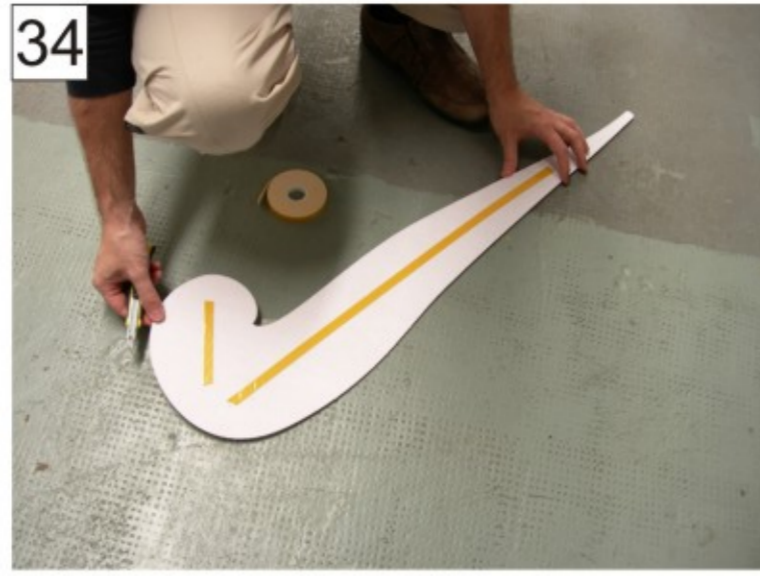


32 Retirar la protección de la cinta bifaz, plegar y unir la PIEZA E con la PIEZA C

DETALLE DE PIEZAS DECO TRINEO EXHIBICION ISLA 1.10 X 1.10 MTS.  
 COCA COLA NAVIDAD '09  
 PAGINA 4 DE 4



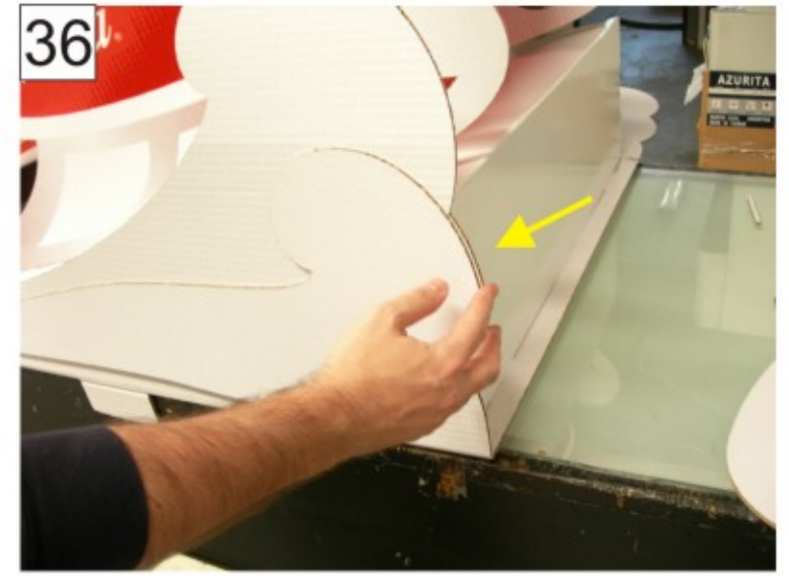
33 Repetir la operación en el otro lateral



34 Tomar las PIEZA F derecha e izquierda y montar cinta bifaz sobre el dorso (lado sin vinilo) como indica la foto



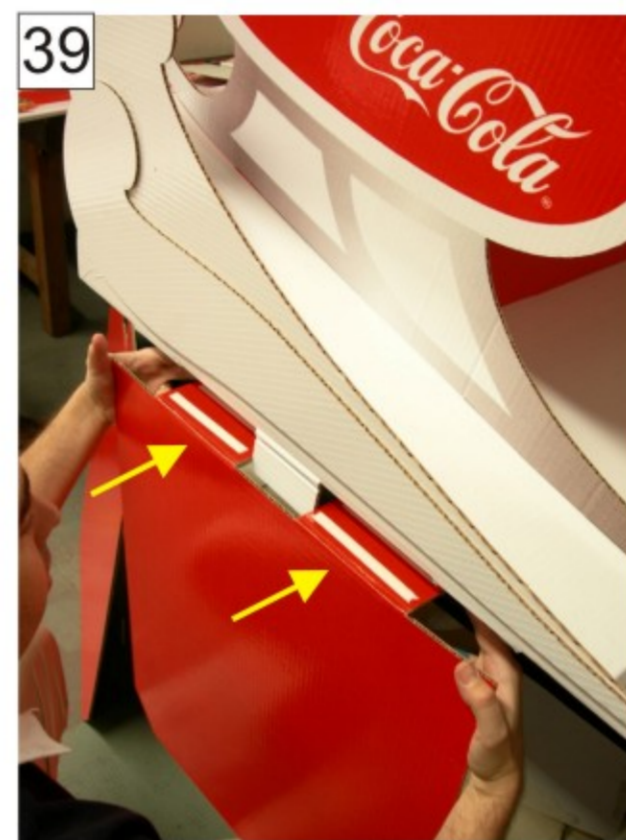
35 Montar sobre los laterales de la PIEZA E registrando que coincida en la punta y en le frente (ver póxima foto)



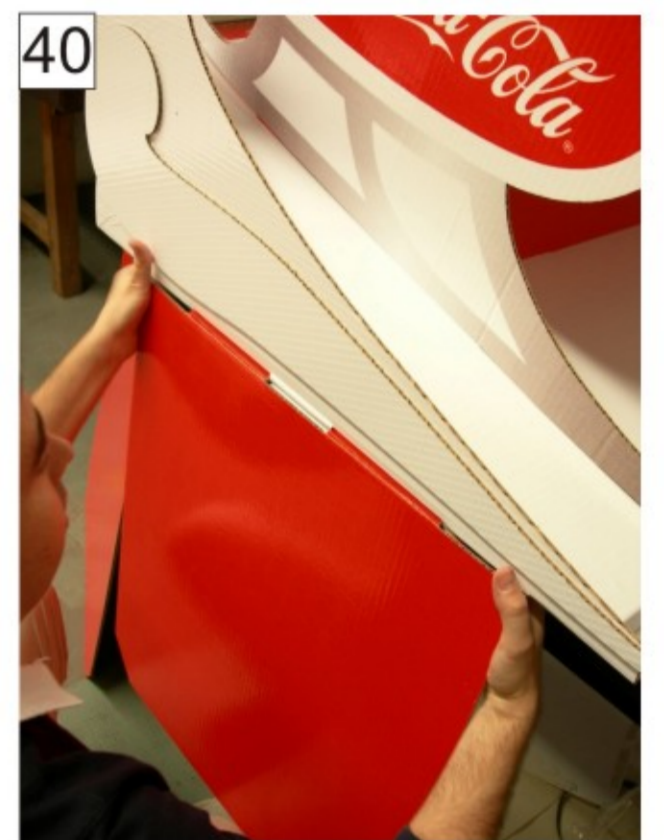
37 Repetir la operación en el otro lateral



38 Tomar las 2 PIEZA B y colocar cinta bifaz en ambas aletas



39 Montar sobre la cara inferior del conjunto usando como guía la aleta inferior de la PIEZA E



40 La posición de pegado de estas piezas puede variar dependiendo de la separación entre sí dada por la medida del producto a esquivar



41 Colocar cinta bifaz en las 4 PIEZA L como muestra la foto

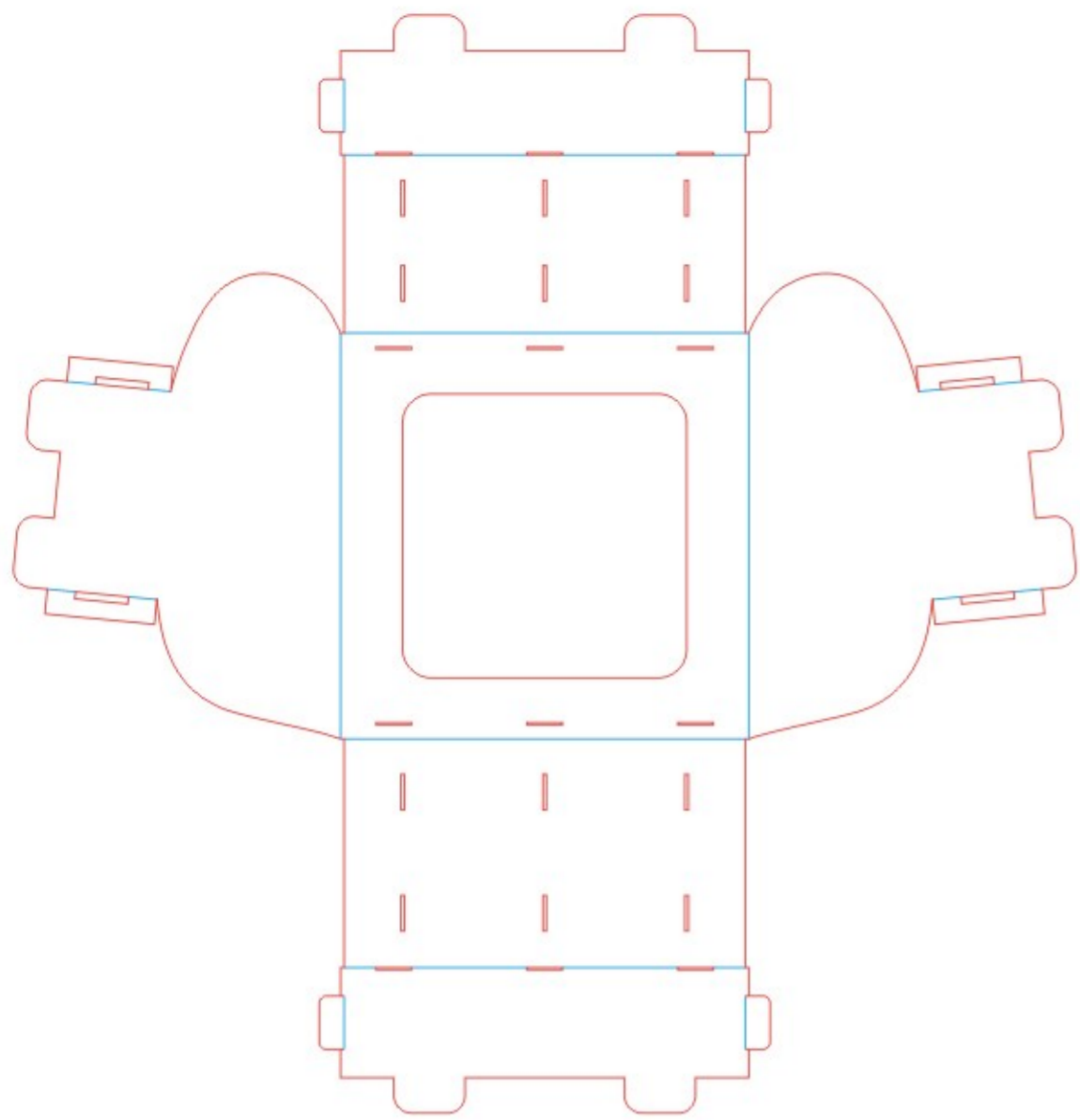


42 Tomar las PIEZAS K y unir a través de las escuadras formando el perímetro del pallet a decorar

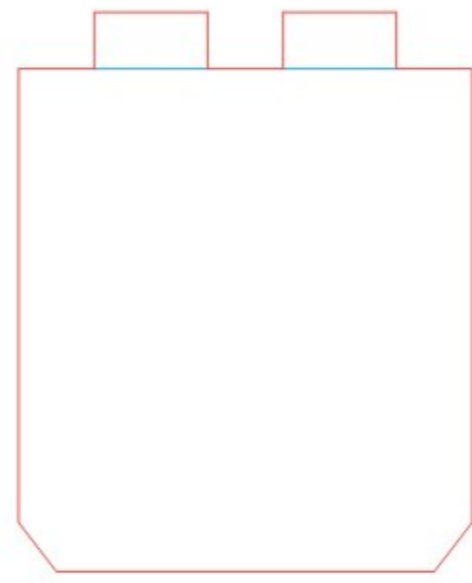


43 Unir cuidadosamente para asegurar la prolijidad de las uniones

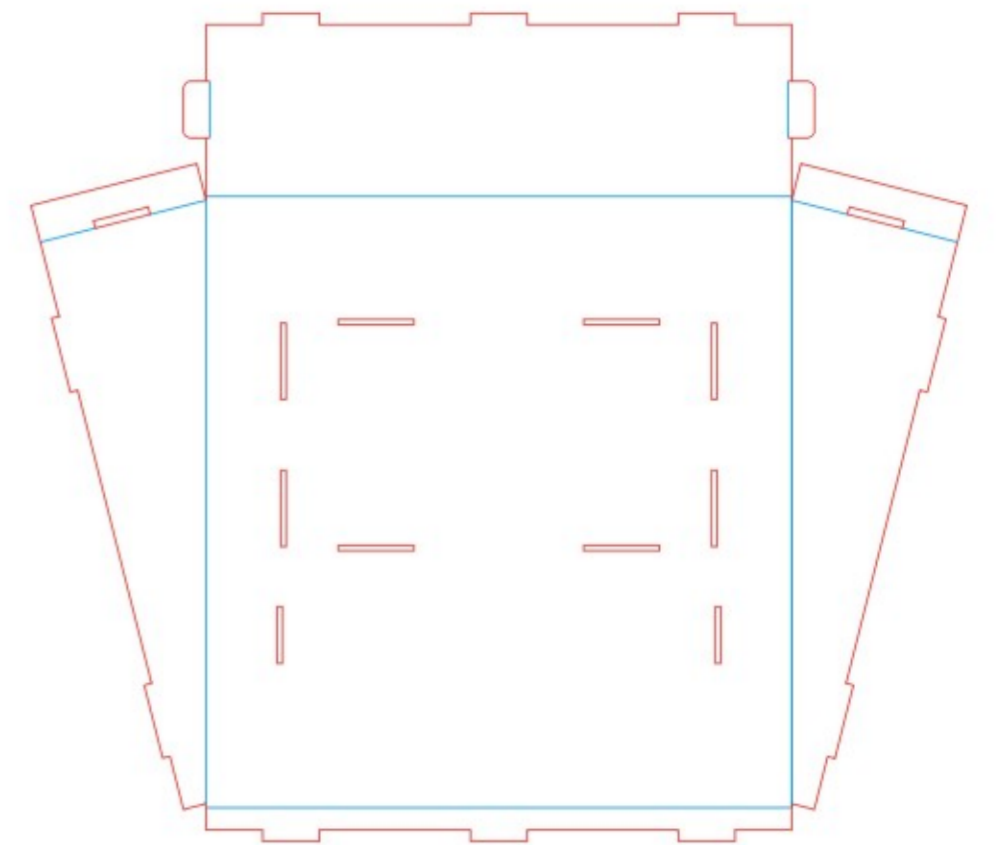




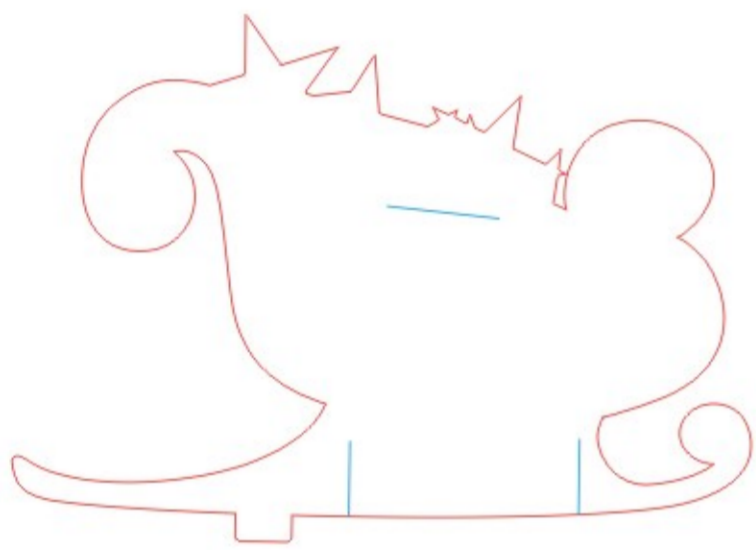
**PIEZA A**  
Cantidad 1



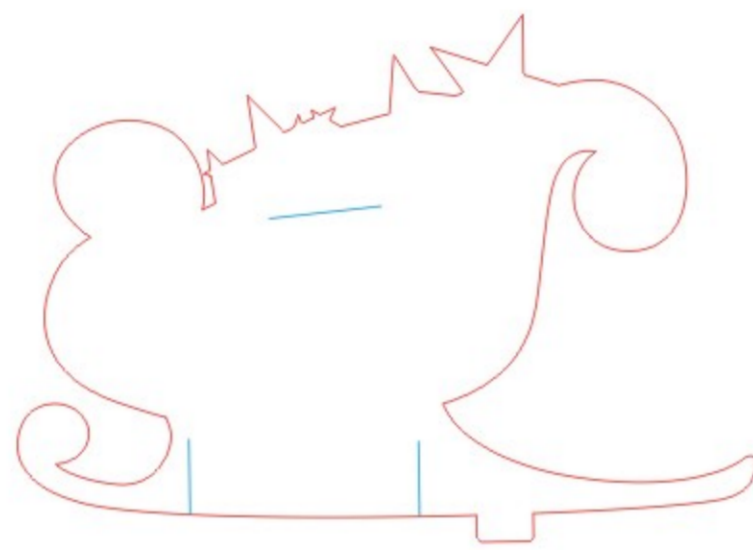
**PIEZA B**  
Cantidad 1



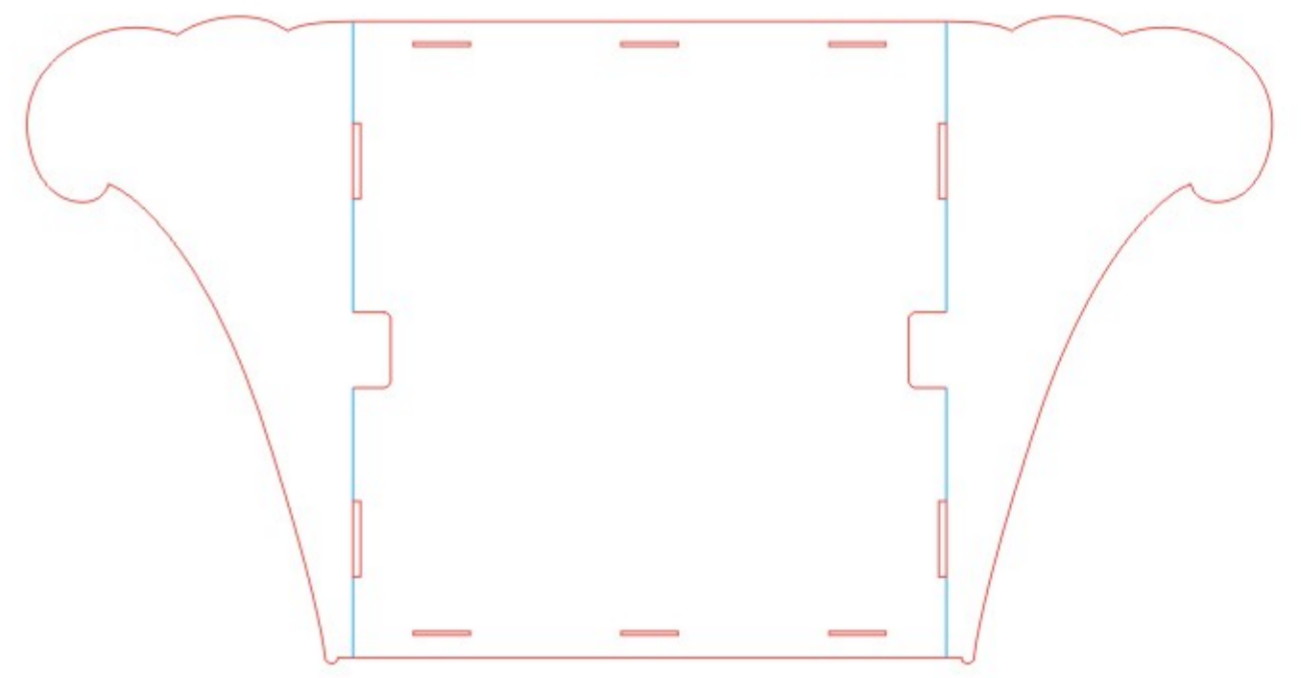
**PIEZA C**  
Cantidad 1



**PIEZA D izquierda**  
Cantidad 1



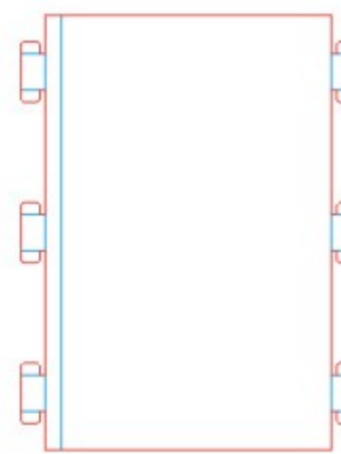
**PIEZA D derecha**  
Cantidad 1



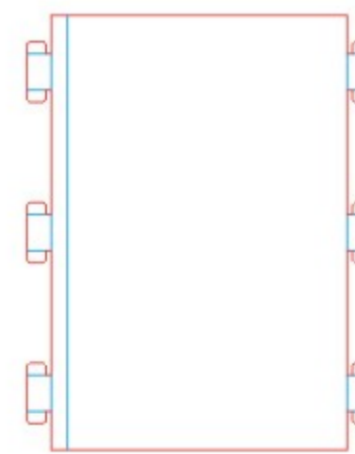
**PIEZA E**  
Cantidad 1



**PIEZA F izquierda**  
Cantidad 1



**PIEZA G  
chica**  
Cantidad 1



**PIEZA G  
grande**  
Cantidad 1



**PIEZA H**  
Cantidad 3



**PIEZA I**  
Cantidad 3



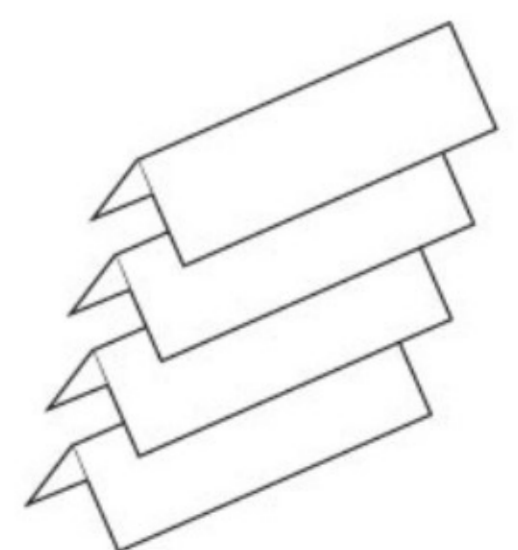
**PIEZA F derecha**  
Cantidad 1



**PIEZA J**  
Cantidad 2

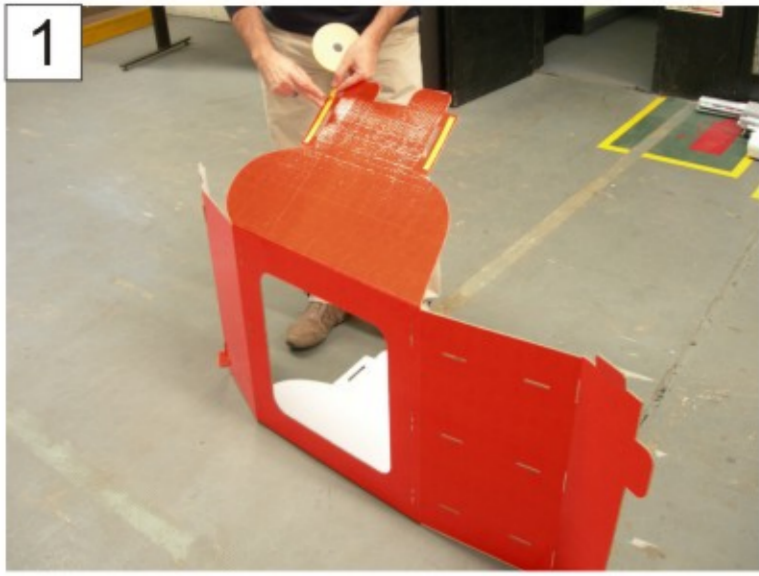


**PIEZA K**  
Cantidad 2

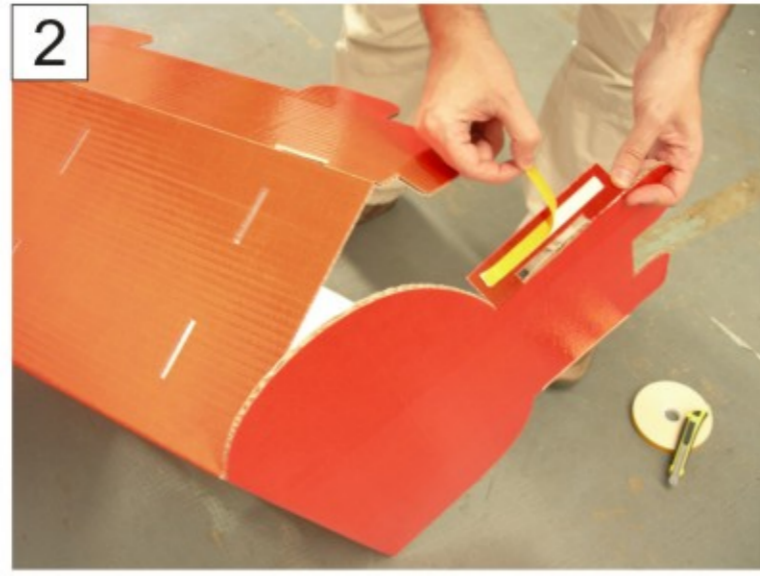


**PIEZA L**  
Cantidad 4

DETALLE DE PIEZAS DECO TRINEO EXHIBICION ISLA 1.10 X 1.20 MTS.  
COCA COLA NAVIDAD '09  
PAGINA 2 DE 4



1 Tomar la PIEZA A y colocar cinta bifaz (provista) en las 4 aletas inferiores como muestra la foto



2 Retirar la protección de la cinta bifaz



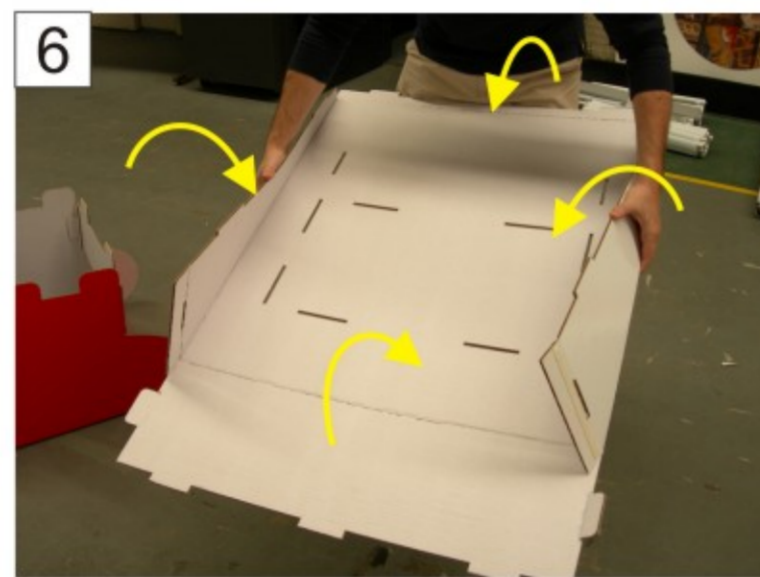
3 Plegar y unir la 4 aletas usando los encastrés y la cinta bifaz colocada en el paso 1



4 Queda armada la PIEZA A



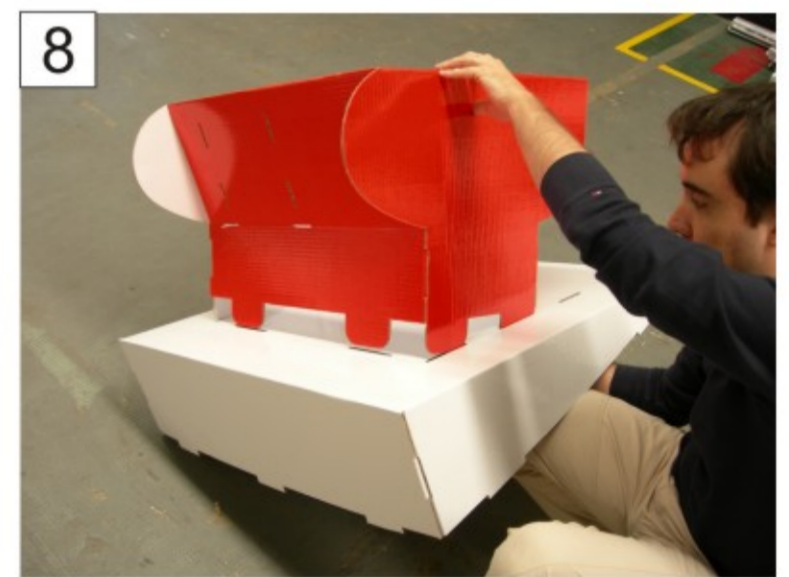
5 Tomar la PIEZA C y colocar cinta bifaz en las aletas laterales



6 Plegar ambos laterales, el frente y el lado posterior



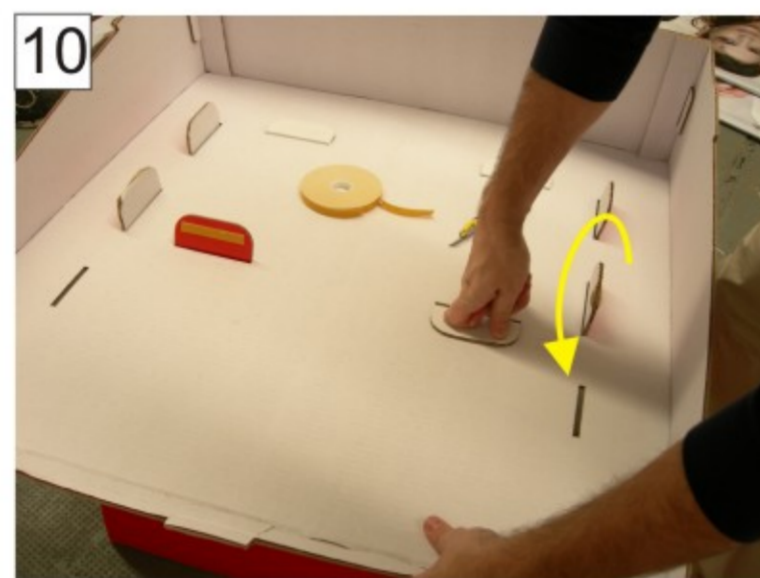
7 Cerrar los laterales y el frente utilizando las uniones por encastre de las aletas y la cinta bifaz colocada en el paso 5



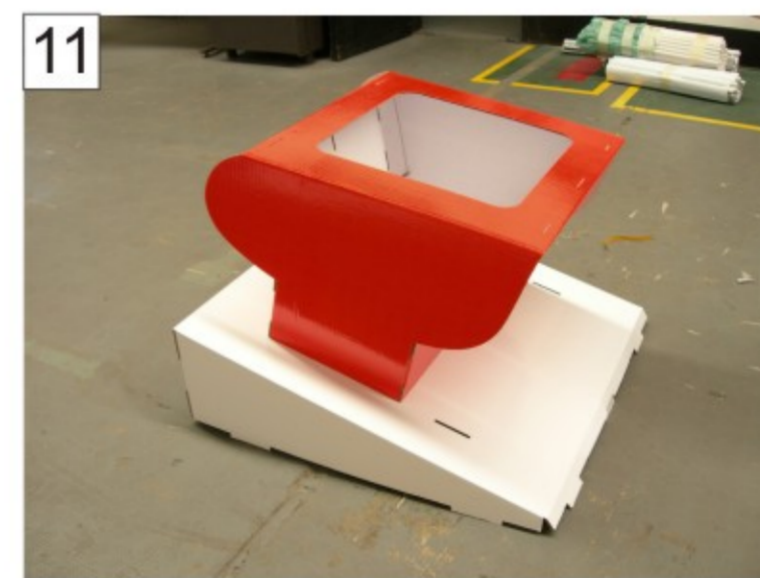
8 Montar la PIEZA A sobre la PIEZA C usando los encastrés y verificando la orientación correcta (ver foto)



9 Dar vuelta y colocar cinta bifaz en las aletas que sobresalen al dorso



10 Plegar y unir presionando gentilmente para asegurar la correcta adhesión



11 Queda unidas ambas piezas



12 Tomar las 3 PIEZA H y encastrar en las ranuras y usar como referencia de la correcta orientación los laterales de la PIEZA A (deben copiar la forma)



13



14 Colocar cinta bifaz en ambos extremos superiores de la PIEZA A como muestra la foto

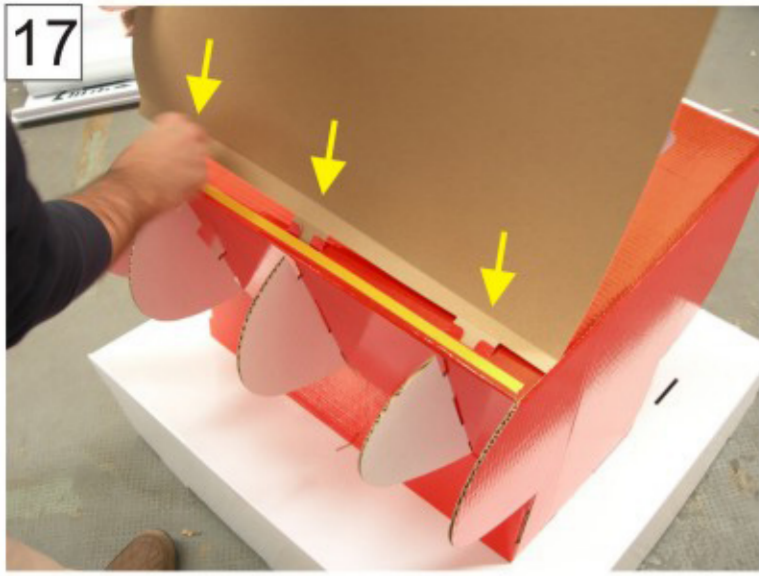


15 Tomar la PIEZA G grande y plegar por todos los trazados (incluso las aletas)



16 Detalle del plegado de las aletas

DETALLE DE PIEZAS DECO TRINEO EXHIBICION ISLA 1.10 X 1.20 MTS.  
COCA COLA NAVIDAD '09  
PAGINA 3 DE 4



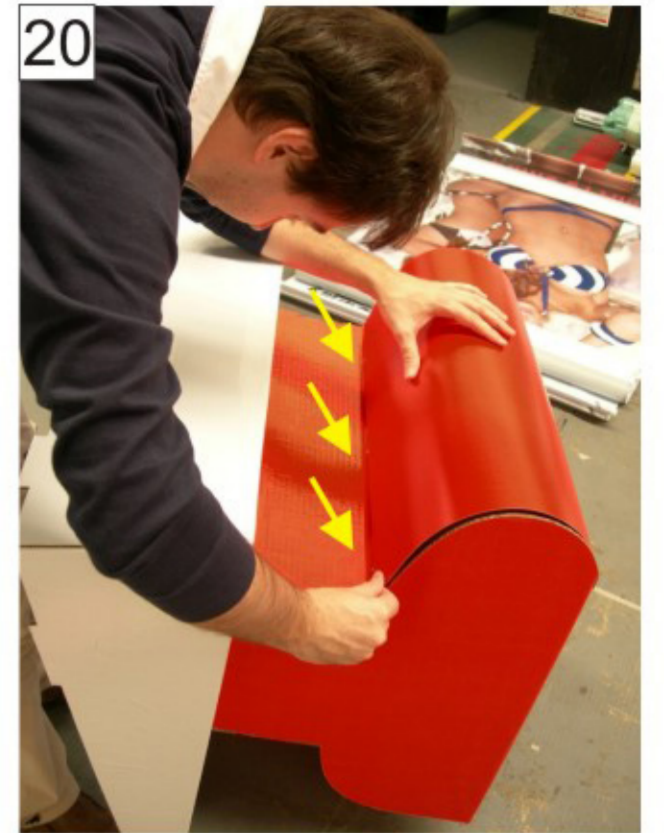
17 Montar la PIEZA G grande usando las ranuras superiores de la PIEZA A del lado del trazado tal como indica la foto



18 Retirar la protección de la cinta bifaz montada en el paso 14



19 Unir cuidadosamente haciendo que la cartulina copie la forma de las costillas internas montadas en el paso 12



20 Encastrar las aletas inferiores de la PIEZA G grande en las ranuras de la PIEZA A



21 Tomar las 3 PIEZA I y encastrar en las ranuras y usar como referencia de la correcta orientación los laterales de la PIEZA A (deben copiar la forma)



22 Tomar la PIEZA G chica y plegar por todos los trazados (incluso las aletas) como en los pasos anteriores



23 Unir cuidadosamente haciendo que la cartulina copie la forma de las costillas internas montadas en el paso 12



24 Encastrar las aletas inferiores de la PIEZA G chica en las ranuras de la PIEZA A



25 Colocar cinta bifaz sobre los laterales de la PIEZA A como muestra la foto



26 Tomar la PIEZA D derecha, encastrar la aleta sobre la ranura de la PIEZA C y unir con la bifaz montada en el paso anterior a la PIEZA A



27 Presionar gentilmente para asegurar la correcta adhesión



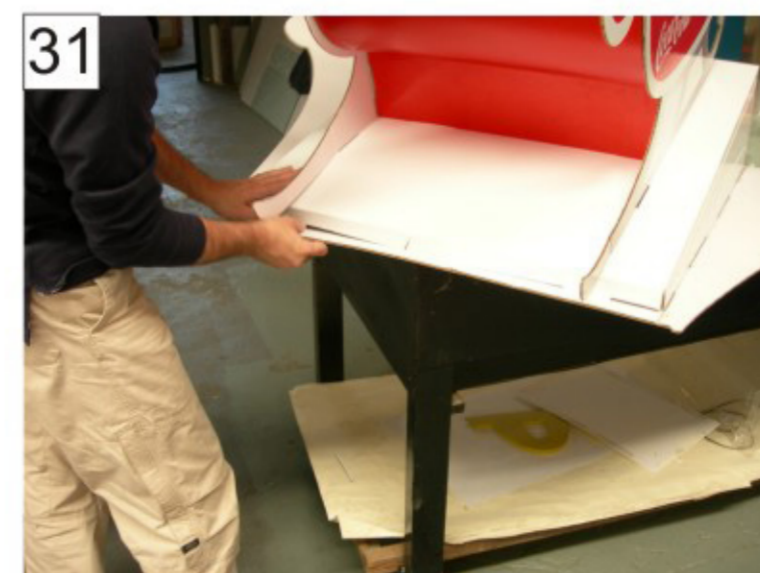
28 Detalle de la PIEZA D derecha montada. Repetir los pasos y montar la PIEZA D izquierda del otro lado



29 Colocar cinta bifaz en los laterales de la PIEZA C como muestra la foto



30 Montar la LA PIEZA C sobre el interior de la PIEZA E desplegada en el sentido que muestra la foto y usando los encastrados en ambas piezas



31 Asegurar el correcto ensamblaje en todos los encastrados (delanteros, laterales y posteriores) de ambas piezas

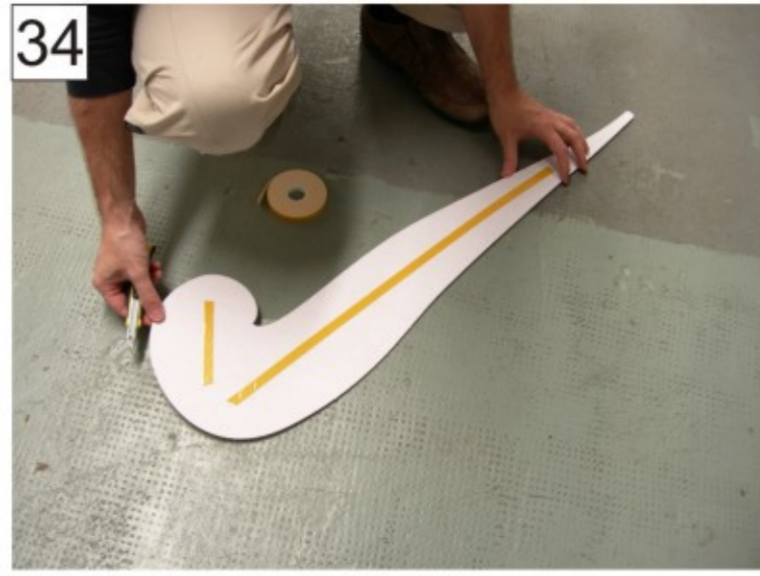


32 Retirar la protección de la cinta bifaz, plegar y unir la PIEZA E con la PIEZA C

DETALLE DE PIEZAS DECO TRINEO EXHIBICION ISLA 1.10 X 1.20 MTS.  
 COCA COLA NAVIDAD '09  
 PAGINA 4 DE 4



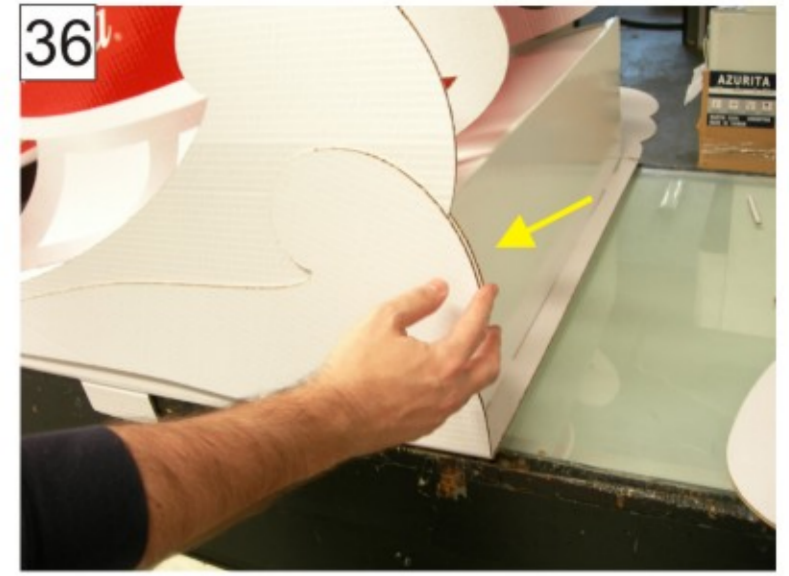
33 Repetir la operación en el otro lateral



34 Tomar las PIEZA F derecha e izquierda y montar cinta bifaz sobre el dorso (lado sin vinilo) como indica la foto



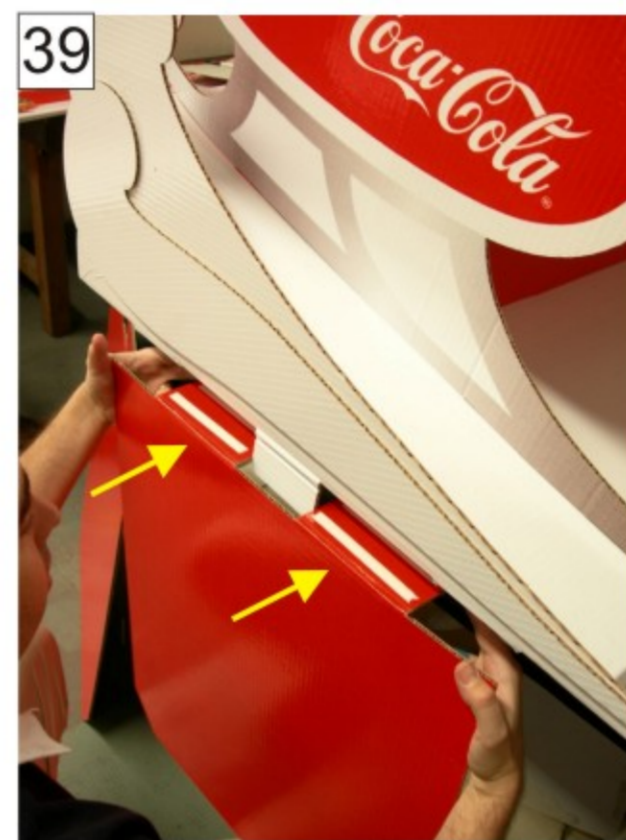
35 Montar sobre los laterales de la PIEZA E registrando que coincida en la punta y en le frente (ver póxima foto)



37 Repetir la operación en el otro lateral



38 Tomar las 2 PIEZA B y colocar cinta bifaz en ambas aletas



39 Montar sobre la cara inferior del conjunto usando como guía la aleta inferior de la PIEZA E



40 La posición de pegado de estas piezas puede variar dependiendo de la separación entre sí dada por la medida del producto a esquivar



41 Colocar cinta bifaz en las 4 PIEZA L como muestra la foto

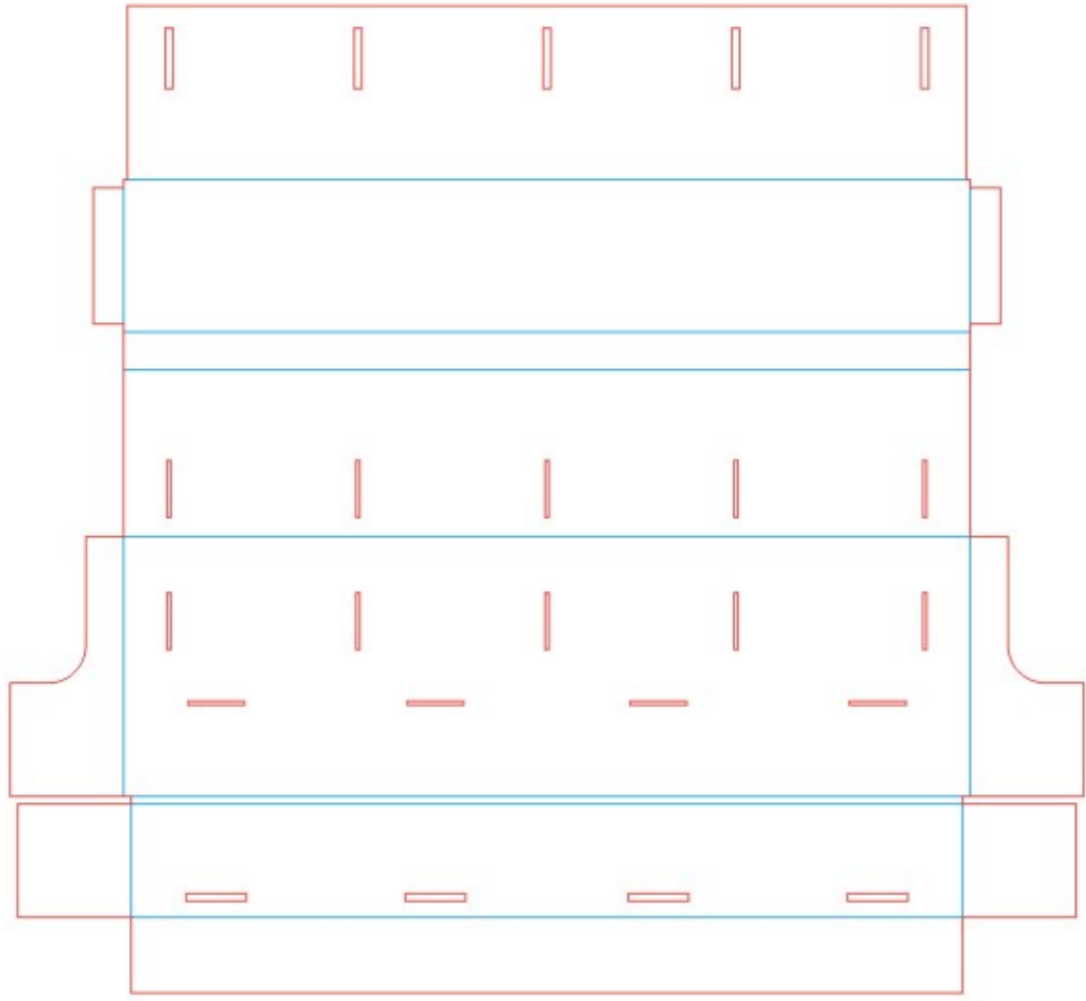


42 Tomar las PIEZAZ J y K y unir a través de las escuadras formando el perímetro del pallet a decorar

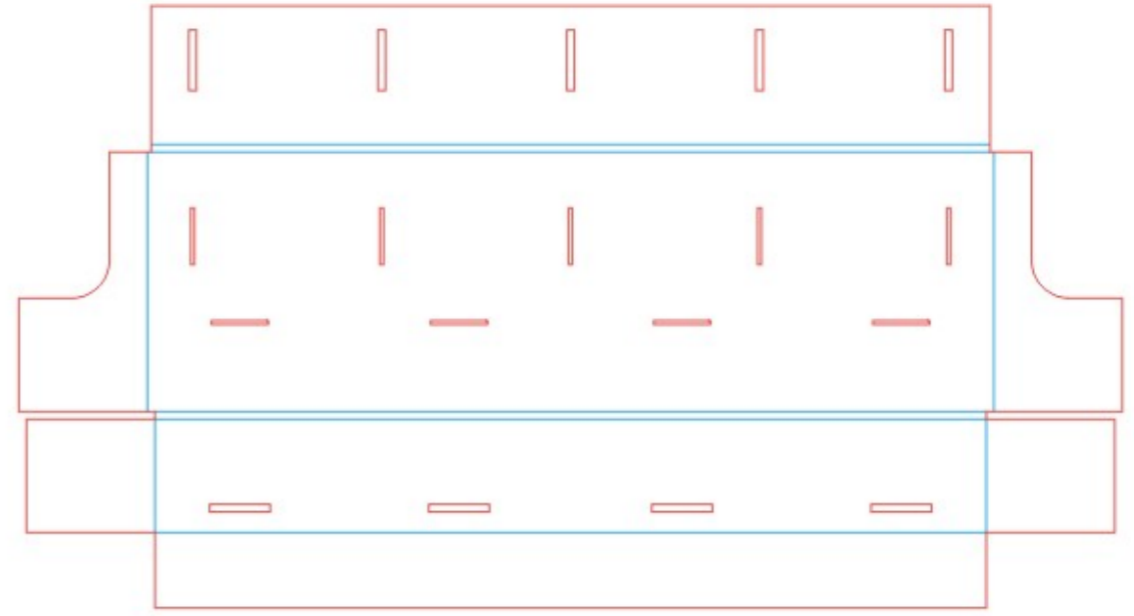


43 Unir cuidadosamente para asegurar la prolijidad de las uniones

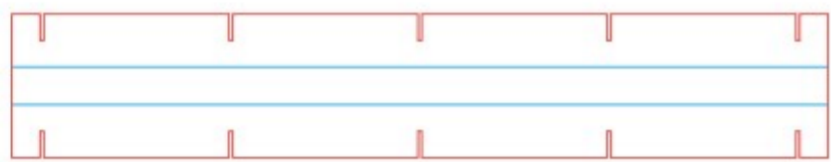




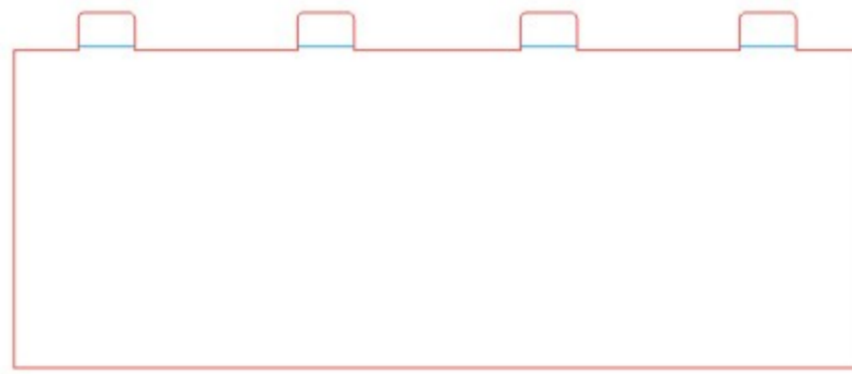
**PIEZA A**  
Cantidad 1



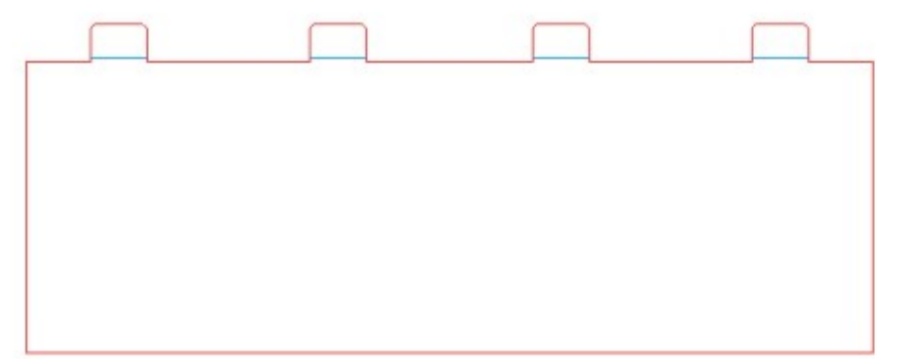
**PIEZA B**  
Cantidad 1



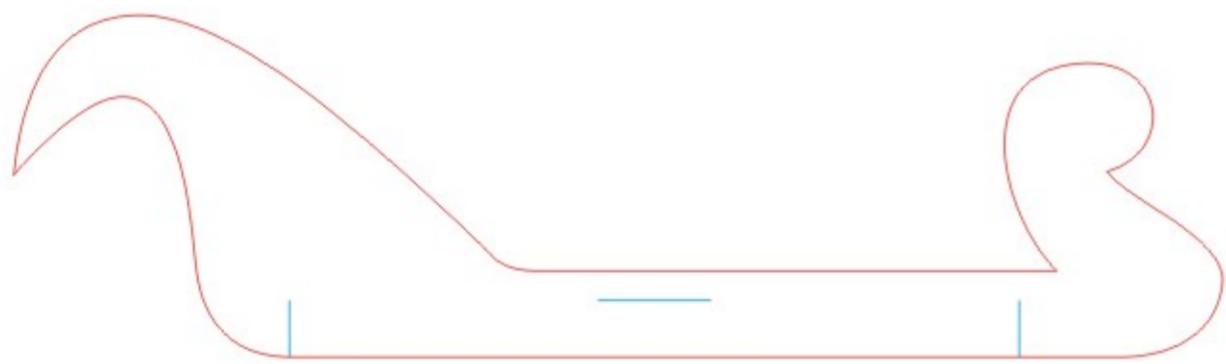
**PIEZA C**  
Cantidad 2



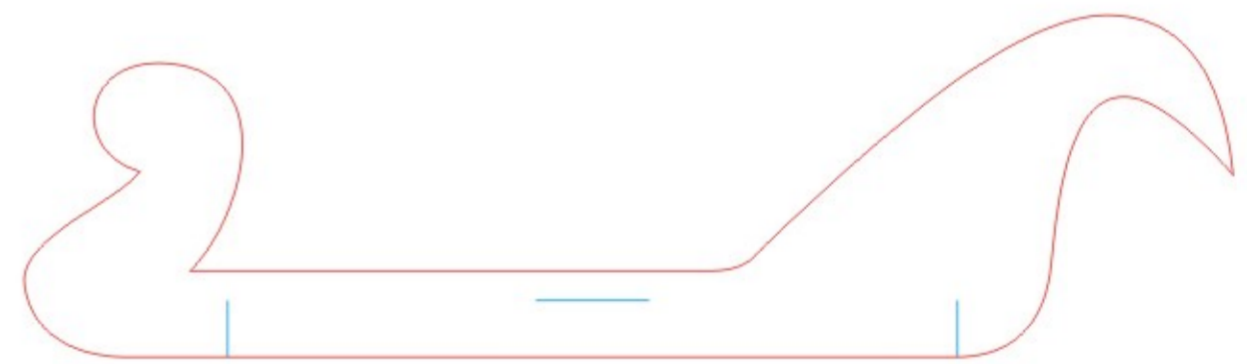
**PIEZA D grande**  
Cantidad 1



**PIEZA D chica**  
Cantidad 1



**PIEZA E izquierda**  
Cantidad 1



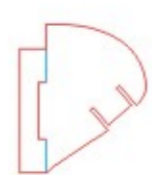
**PIEZA E derecha**  
Cantidad 1



**PIEZA F izquierda**  
Cantidad 1



**PIEZA F derecha**  
Cantidad 1



**PIEZA G**  
Cantidad 5



**PIEZA H**  
Cantidad 5

DETALLE DE PIEZAS DECO TRINEO PALLET  
COCA COLA NAVIDAD '09  
PAGINA 2 DE 5



Tomar la PIEZA A



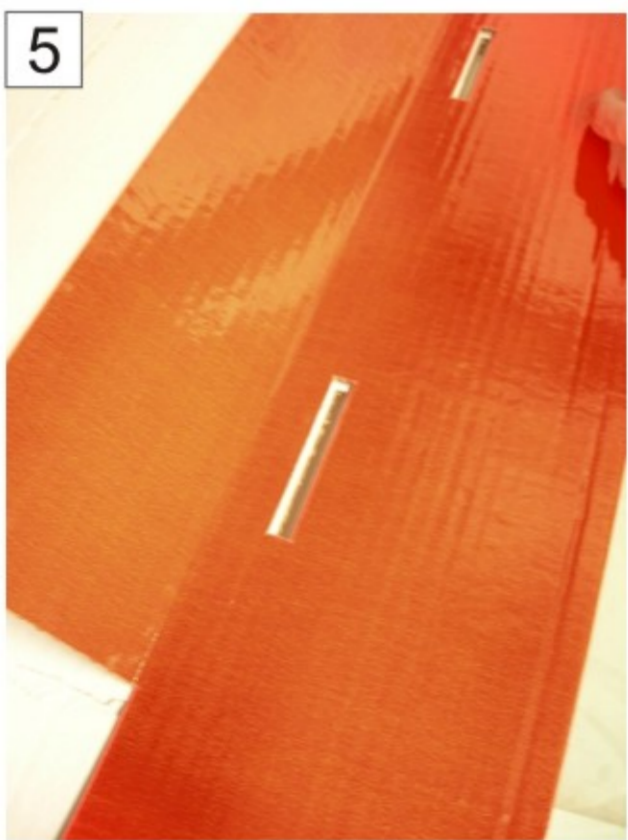
Colocar cinta bifaz (provista) sobre la línea de ranuras inferiores como muestra la foto



Retirar la protección de la cinta bifaz, plegar y unir **haciendo coincidir cuidadosamente las ranuras**



Presionar gentilmente para asegurar la correcta adhesión



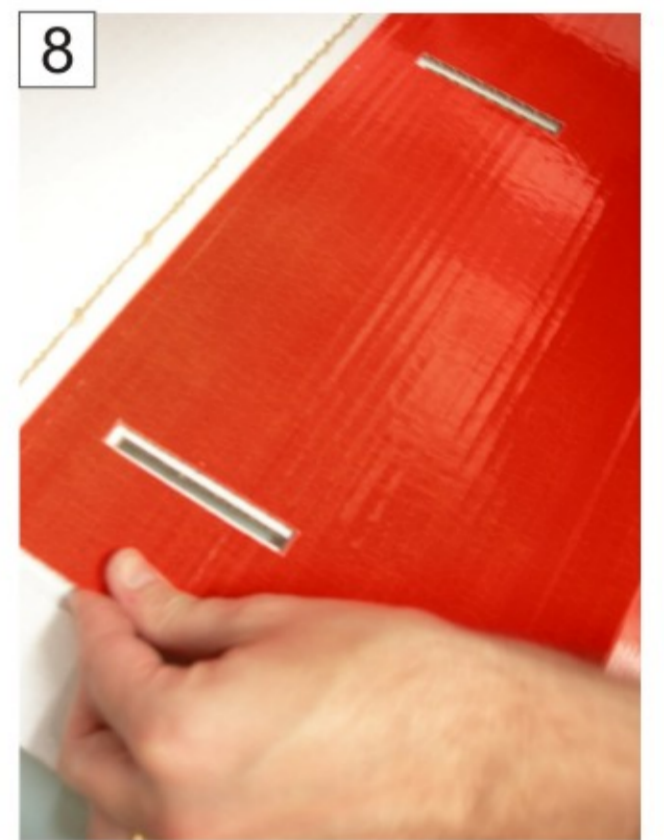
Detalle de ranuras



Girar la pieza 180° y montar cinta bifaz como indica la foto



Retirar la protección de la cinta bifaz, plegar y unir **haciendo coincidir cuidadosamente las ranuras**



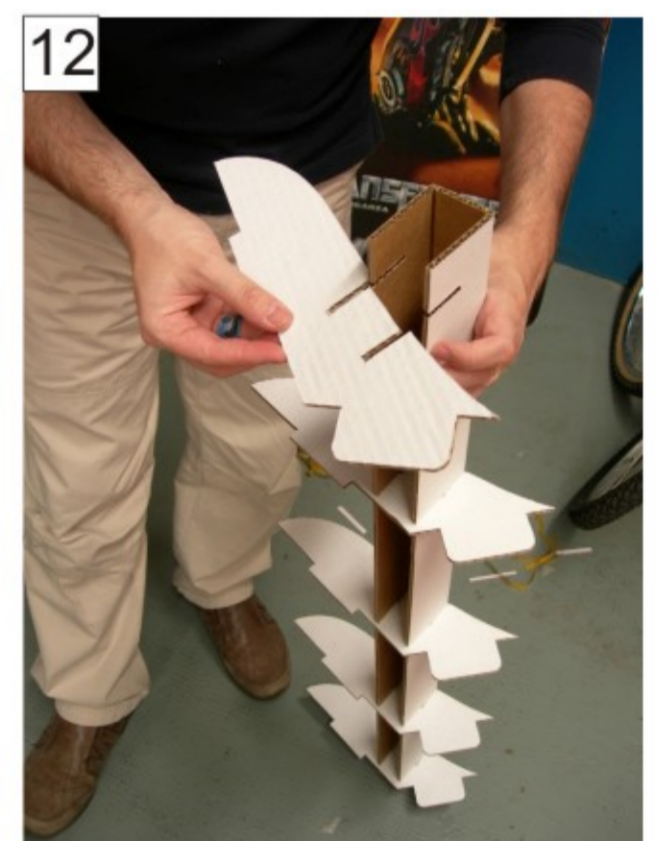
Detalle de las ranuras



Plegar hacia adentro las aletas laterales



Tomar una PIEZA C y plegar cuidadosamente por los trazados formando un perfil "U"



Tomar las 5 PIEZA H y encastrar en las ranuras del perfil como indica la foto

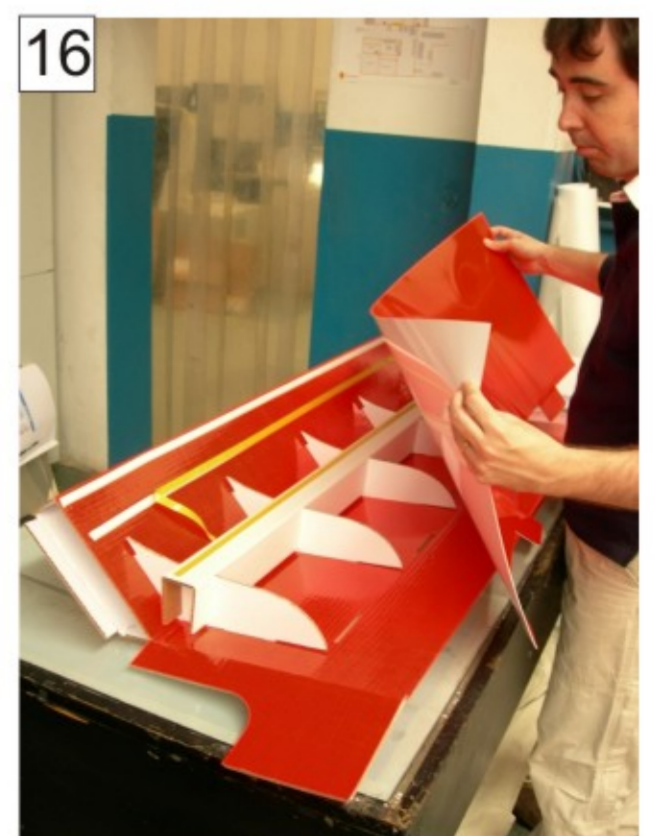


Encastrar las aletas de las costillas (PIEZAS H) en las ranuras de la PIEZA A como indica la foto.

**Respetar la posición indicada en la imagen**



Colocar cinta bifaz donde indica la foto (sobre PIEZA A y PIEZA C)



Tomar PIEZA D grande y retirar la protección solamente de la cinta bifaz ubicada al borde de la PIEZA A

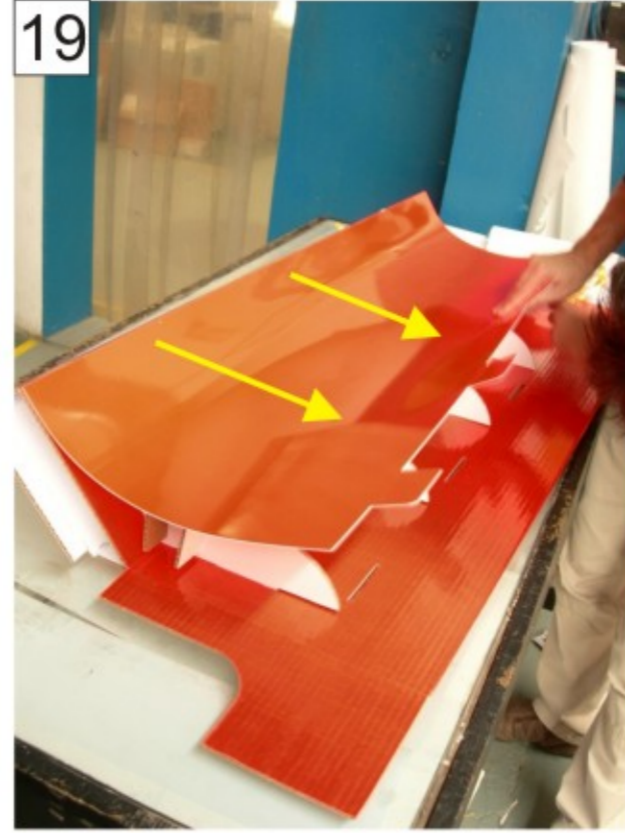
DETALLE DE PIEZAS DECO TRINEO PALLET  
COCA COLA NAVIDAD '09  
PAGINA 3 DE 5



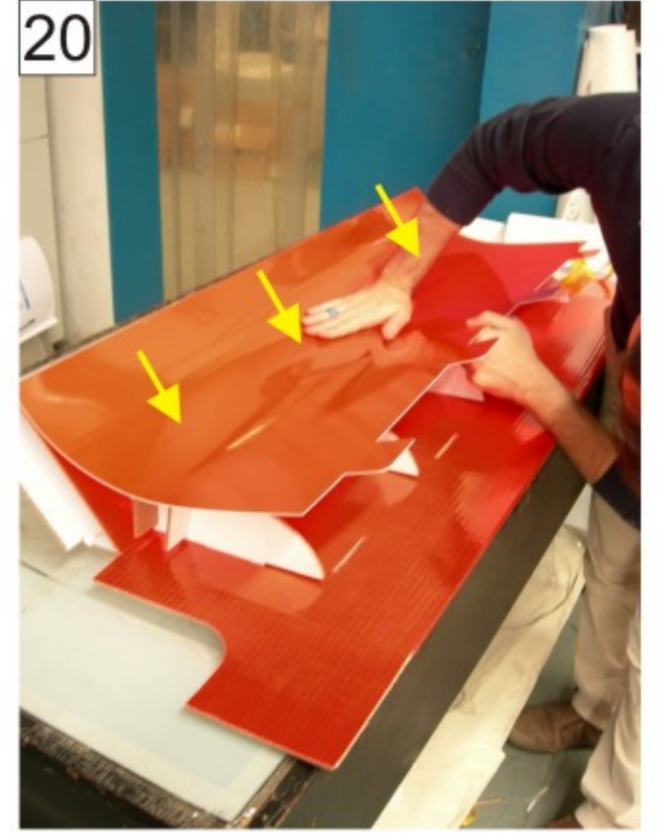
Montar la PIEZA D grande haciendo coincidir ambos cantos cuidadosamente



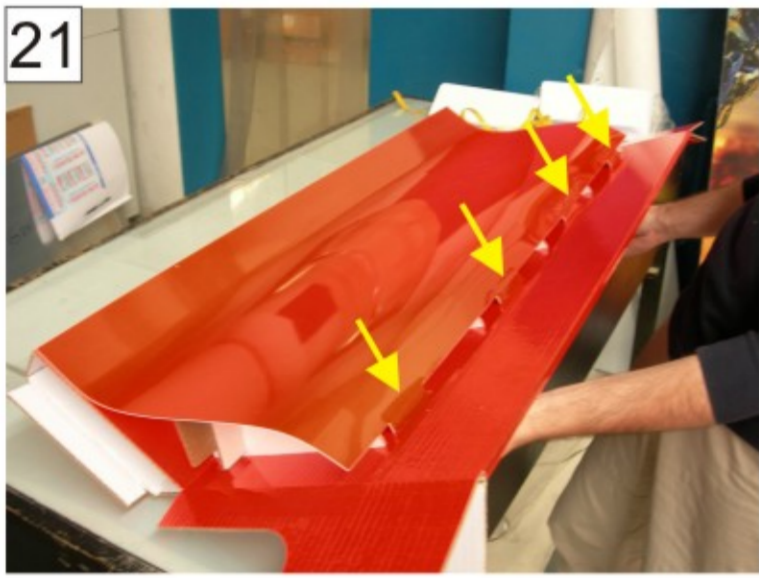
Retirar la protección de la cinta bifaz restante montada en el paso 15



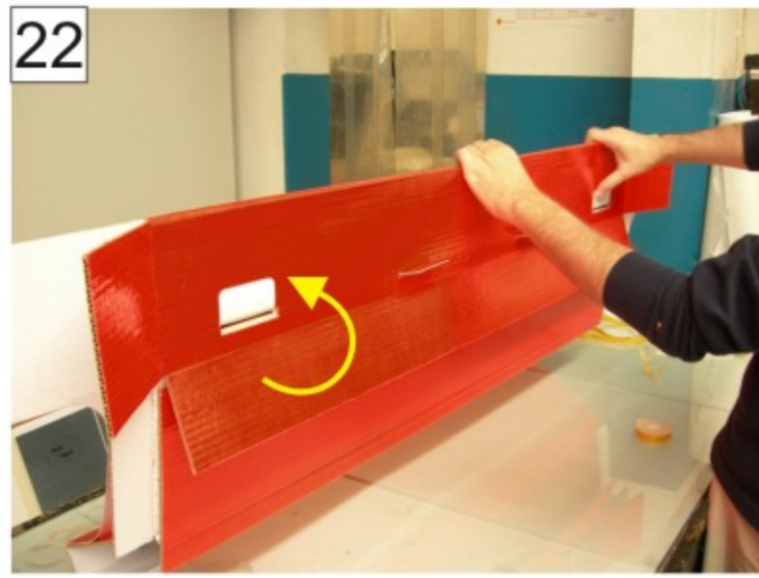
Tirar de la PIEZA D grande y asegurarse que todas las costillas estén correctamente encastradas en sus ranuras



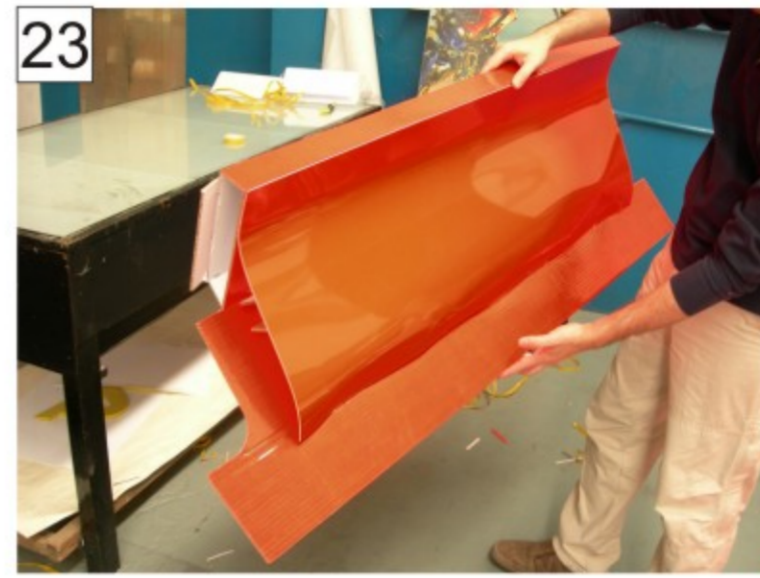
Presionar sobre la pieza acompañando la forma de las costillas para adherir a la cinta bifaz



Encastrar las aletas en las ranuras inferiores de la PIEZA A



Colocar cinta bifaz en las aletas y pegar sobre la cara interior como muestra la foto



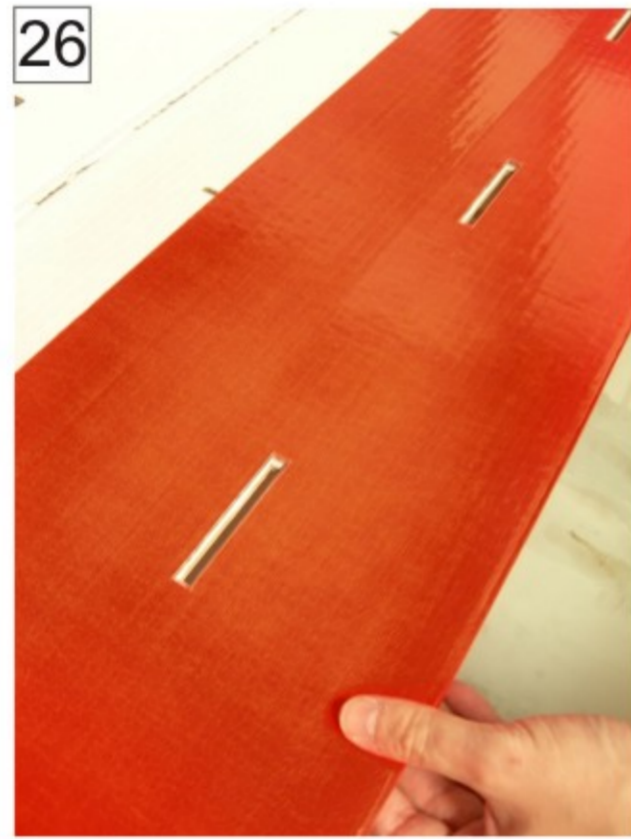
Queda conformado el cuerpo posterior



Tomar la PIEZA B y colocar cinta bifaz (provista) sobre la línea de ranuras inferiores como muestra la foto



Retirar la protección de la cinta bifaz, plegar y unir **haciendo coincidir cuidadosamente las ranuras**



Detalle de las ranuras



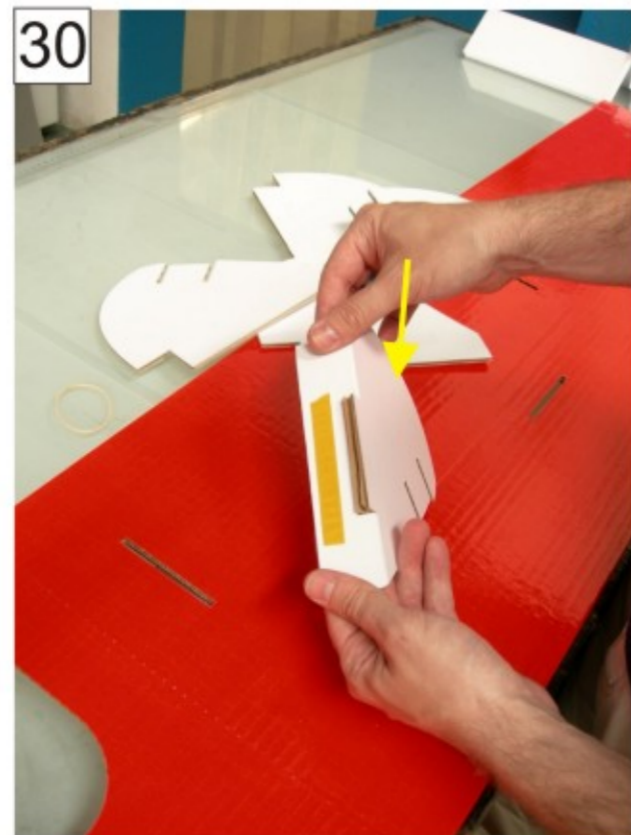
Girar la pieza 180° y montar cinta bifaz como indica la foto



Retirar la protección de la cinta bifaz, plegar y unir **haciendo coincidir cuidadosamente las ranuras**



Plegar hacia adentro las aletas laterales



Montar las 5 PIEZAS G y montarles cinta bifaz sobre la aleta como indica la foto

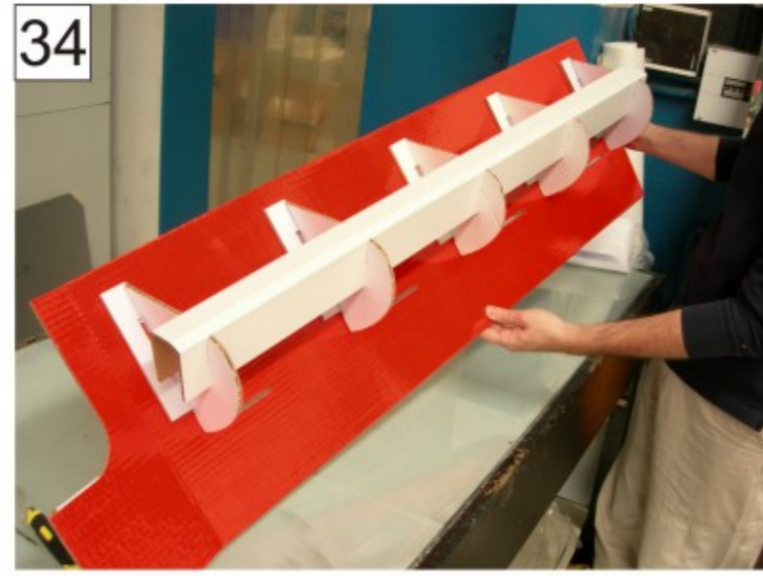
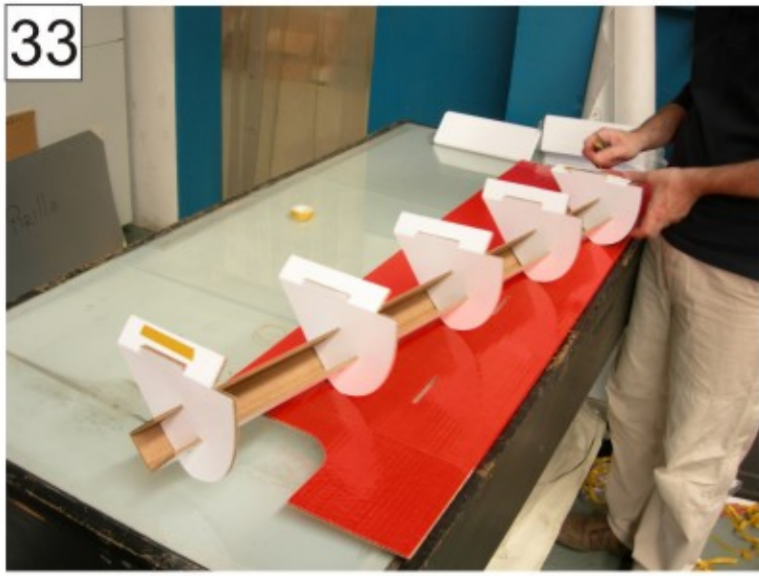


Tomar una PIEZA C y plegar cuidadosamente por los trazados formando un perfil "U"



Montar las 5 PIEZA G y encastrar en las ranuras del perfil como indica la foto

DETALLE DE PIEZAS DECO TRINEO PALLET  
COCA COLA NAVIDAD '09  
PAGINA 4 DE 5



Montar el conjunto sobre la PIEZA B utilizando los encastrés y la cinta bifaz en las aletas de las costillas (PIEZAS G)



Colocar cinta bifaz donde indica la foto (sobre PIEZA B y PIEZA C) respetando la posición de la imagen



Tomar PIEZA D chica y retirar la protección solamente de la cinta bifaz ubicada al borde de la PIEZA B. Montar la PIEZA D chica haciendo coincidir ambos cantos cuidadosamente



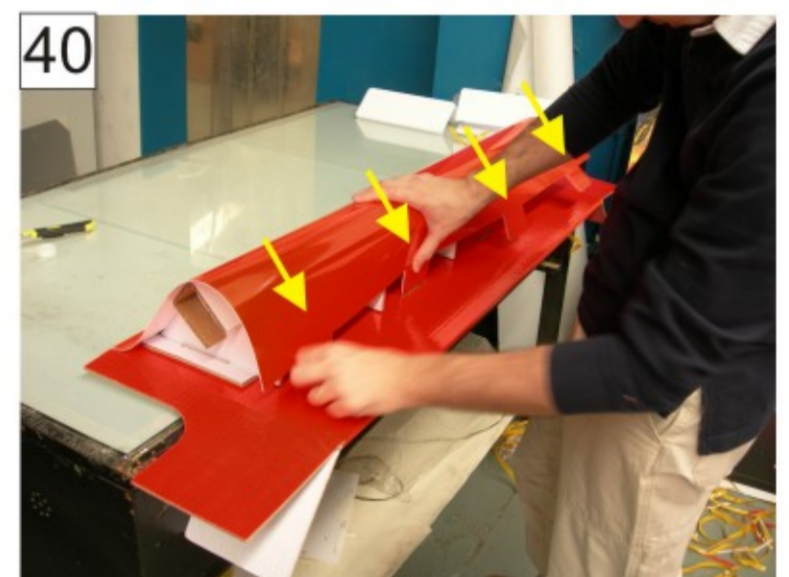
Presionar a lo largo de toda la unión para asegurar la adherencia



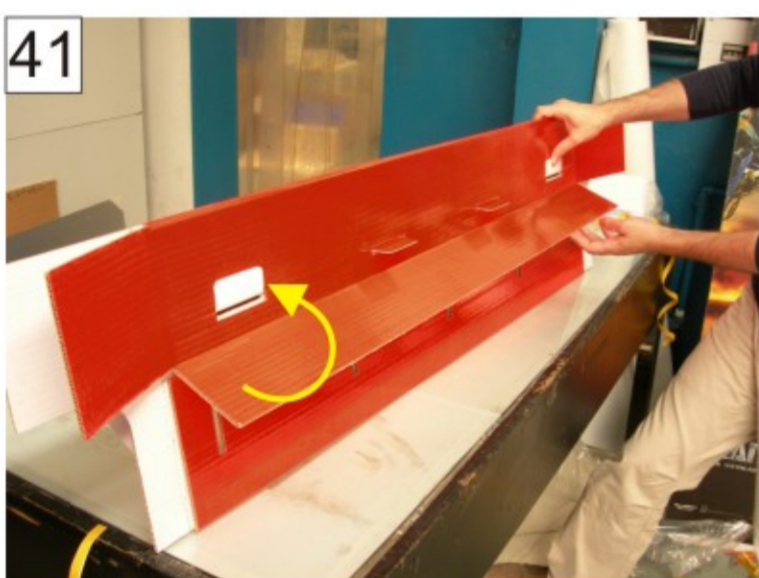
Retirar la protección de la cinta bifaz restante montada en el paso 35



Presionar sobre la pieza acompañando la forma de las costillas para adherir a la cinta bifaz



Encastrar las aletas en las ranuras inferiores de la PIEZA B



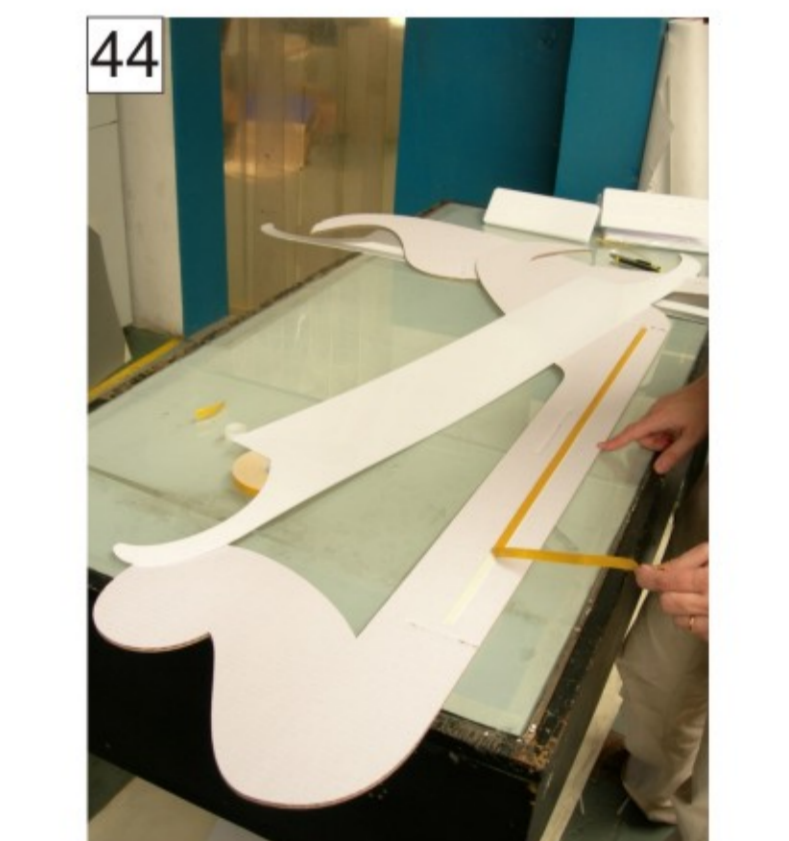
Colocar cinta bifaz en las aletas y pegar sobre la cara interior como muestra la foto



Queda conformado el cuerpo delantero



Tomar la PIEZA E izquierda



Colocar cinta bifaz entre los trazados de referencia



Tomar la PIEZA F izquierda



Retira la protección de la cinta bifaz y montar la PIEZA F izquierda sobre el dorso de la PIEZA E izquierda usando los trazados como guía



Queda conformado el lateral izquierdo. Repetir los pasos para conformar el lateral derecho

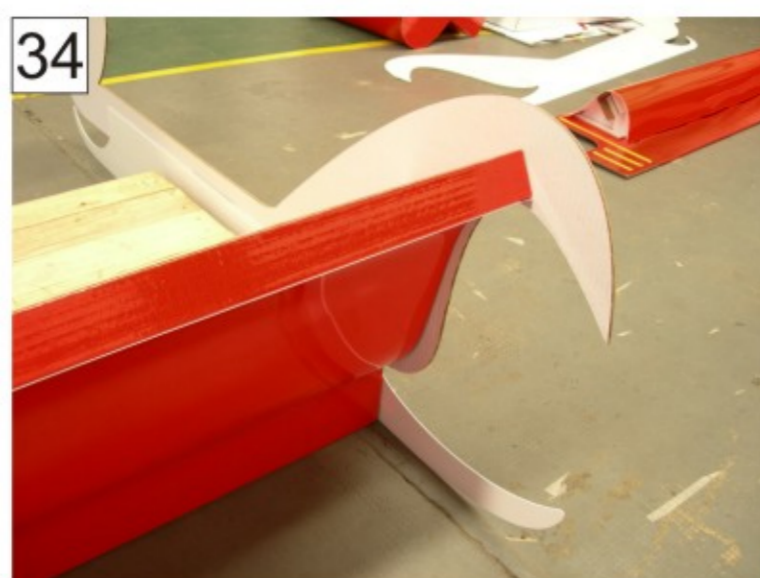


Colocar cinta bifaz sobre las aletas laterales del conjunto posterior como indica la foto

DETALLE DE PIEZAS DECO TRINEO PALLET  
COCA COLA NAVIDAD '09  
PAGINA 5 DE 5



33 Montar el conjunto sobre el pallet.  
Notar que posee una aleta sobre la cual  
apoyar producto para fijar mejor en posición



34 Montar el lateral correspondiente  
con la cinta bifaz como indica la foto,  
logrando la continuidad de las formas



35 Colocar cinta bifaz sobre las aletas laterales  
del conjunto delantero



36 Montar sobre el pallet y unia al lateral  
con la bifaz presente  
en las aletas laterales.  
Presionar gentilmente para asegurar  
la correcta adherencia



37 Repetir la operación en el otro lateral



38 Queda conformado el conjunto



39 Colocar finalmente el Header entre el producto